

NewsML 配信仕様書（1.3 版）

（無断コピー、転載、配布を禁じます）

（株）東京ニュース通信社

情報システム室

2009 年 4 月 13 日

はじめに

このドキュメントは弊社（株式会社 東京ニュース通信社）が、ラジオ・テレビ欄の情報を加盟社へ NewsML 配信する場合の仕様を記述したものです。

弊社 NewsML 配信は、新聞協会 NewsML 検討チームが策定した RadioTV-NewsML(V0.2)に準拠します。また、NewsML のガイドラインは、NskNewsML:1 に準拠します。この仕様書に記述されていない詳細については、両ガイドラインを参照してください。

目次

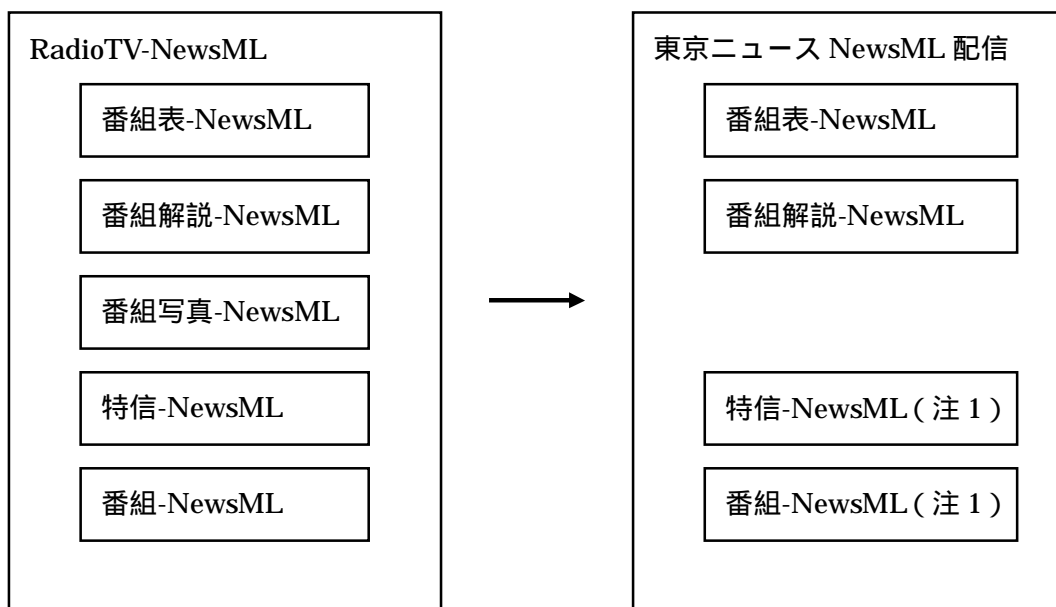
1 . NewsML 配信の概要	4
1 . 1 . NewsML のタイプについて	4
1 . 2 . NewsML タイプの識別	6
1 . 3 . タイプ別の配信単位について	6
1 . 4 . Identification/NewsIdentifier/RevisionId について	8
1 . 5 . ジャンルコードについて	11
1 . 6 . 加盟社との接続仕様について	11
1 . 7 . 配信文字コードについて	11
1 . 8 . 配信タイミング	11
1 . 9 . 配信フォーマット	12
1 . 10 . 外字のお知らせについて	12
1 . 11 . 追加/訂正のお知らせについて	12
1 . 12 . TopicSet の Party について	12
2 . 番組表-NewsML の仕様	13
2 . 1 . 番組表-NewsML の要素及び属性	13
2 . 2 . TnsProgramTable.DTD	17
2 . 3 . 番組表-NewsML のサンプル	19
3 . 番組解説-NewsML の仕様	23
3 . 1 . 番組解説-NewsML の要素及び属性	23
3 . 2 . TnsProgramCommentary.DTD	27
3 . 3 . 番組解説-NewsML のサンプル	29
4 . 特信-NewsML の仕様	34
4 . 1 . 特信-NewsML の要素及び属性	34
4 . 2 . TnsBroadcastNews.DTD	38
4 . 3 . 番組解説-NewsML のサンプル	40
5 . 番組-NewsML の仕様	45
5 . 1 . 特信-NewsML の要素及び属性	45
5 . 2 . TnsBroadcastNews.DTD	49
5 . 3 . 番組解説-NewsML のサンプル	55
6 . MQ (メッセージキューイング) 接続仕様	67
6 . 1 . 接続形態	67
6 . 2 . MQ 設定仕様	68
6 . 3 . 開始フロー	70
6 . 4 . 東京本社 / 西日本メディアセンターのネットワークについて	74
6 . 5 . 配信単位について	76
6 . 6 . 配信エラーが発生したとき	77
7 . 添付資料	78
7 . 1 . ARIB ジャンルコードと SubJectCode の対応	78
8 . 変更履歴	82

1 . NewsML 配信の概要

1 . 1 . NewsML のタイプについて

2003年12月より配信を開始する弊社 NewsML 配信のタイプについて記述する。RadioTV-NewsML は「番組表-NewsML」、「番組解説-NewsML」、「番組写真-NewsML」、「特信-NewsML」、「番組-NewsML」の5種類の NewsML 形式の総称である。弊社 NewsML 配信は「番組写真-NewsML」を除いた4タイプの配信を行う。

4タイプの中にも画像を扱えるものがあるが、当初はテキストデータのみとして実装する。



(注1) テキストデータのみ扱う

1) 番組表-NewsML は、従来システムで配信している番組表データ(電文)を NewsML ファイル内の ContentItem/DataContent にセットし配信する。配信データとしては以下の商品がある。

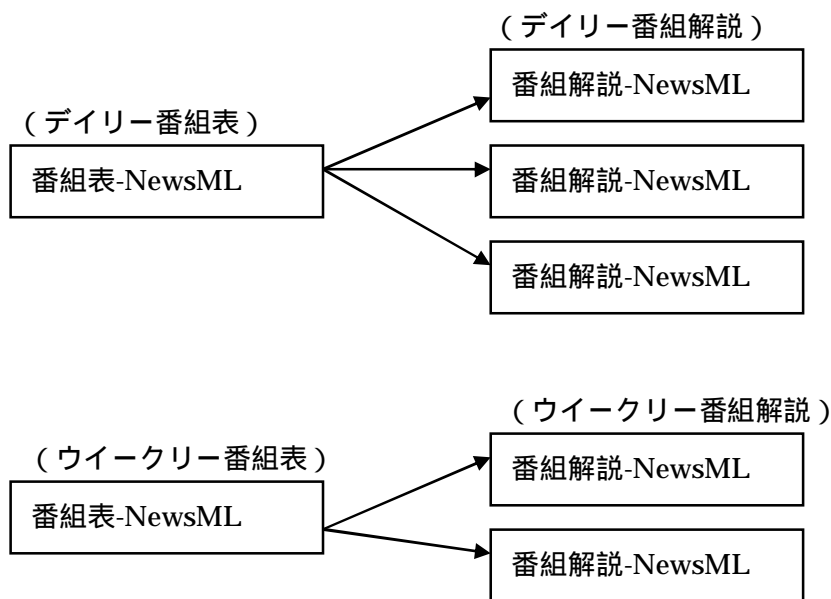
- (ア) デイリー番組表
- (イ) ウィークリー番組表
- (ウ) ジャンル別番組表(週間、月刊など)

次項で記述する番組解説-NewsML を受信する加盟社については、番組表 NewsML の中で番組解説-NewsML を関連付ける。

2) 番組解説-NewsML は、従来システムで配信している解説データ(電文)を NewsML ファイル内の ContentItem/DataContent にセットし配信する。また、ContentItem を列挙して NITF (News Industry Text Format) を使用した一般記事形式も配信する。配信データとしては以下のようなものがある。

- (ア) デイリー番組解説
- (イ) ウィークリー番組解説(番組ハイライトも含む)
- (ウ) ジャンル別番組解説

また、1) で記述した番組表との関連は以下のように番組表-NewsML に複数の番組解説-NewsML が関連付く形となる。ただし関連付けられるのは、デイリー番組解説、ウィークリー番組解説の2種類の商品とする。



3) 特信-NewsML は、ラジオ・テレビ欄以外の、新聞に掲載される番組関連情報を扱う。テキストや図を扱う一般的な NewsML となっているが、2003年12月から配信開始するのは、従来システムで配信している特信データ(電文)を NewsML ファイル内の ContentItem/DataContent にセットし配信する。つまりテキストデータのみとする。配信データとしては以下のようなものがある。

- (ア) 特信ニュース

4) 番組-NewsML は、新規に配信するデータである。NewsML の構造としては NewsComponent を2階層で表現する。放送局から放送される番組を一つ一つ NewsComponent/NewsComponent 内に定義する。また、番組-NewsML は、画像情報もテキストデータと共に格納できるが、2003年12月から配信開始するのは、

テキストデータのみとする。

1.2. NewsML タイプの識別

NewsItem/NewsComponent/Role の FormalName でタイプを識別する。

NewsML タイプ	Role の FormalName
番組表-NewsML	ProgramTable
番組解説-NewsML	ProgramCommentary
特信-NewsML	BroadcastNews
番組-NewsML	Program

1.3. タイプ別の配信単位について

タイプ別に NewsML/NewsItem/NewsComponent/ContentItem の配信を行う。

➤ 番組表-NewsML タイプ

NewsML ドキュメント内に NewsML 番組表をセットする。

(一つの NewsML ファイルの中に一つの番組表をセットする)

```
NewsML/NewsItem/NewsComponent
  ContentItem
    ・ 1 番組表データ
```

➤ 番組解説-NewsML タイプ

1 番組単位に NewsML ドキュメント内の ContentItem を列挙し解説電文データと NITF 解説記事データをセットする。

(一つの NewsML ファイルの中に、一つの番組解説 (電文、NITF) をセットする)

```
NewsML/NewsItem/NewsComponent
  ContentItem
    ・ 1 番組の解説電文データ
  ContentItem
    ・ 1 番組の NITF 解説記事データ
```

➤ **特信-NewsML タイプ**

1 番組単位に NewsML ドキュメント内の ContentItem を列挙し特信解説電文データと特信 NITF 解説記事データをセットする。

(一つの NewsML ファイルの中に、一つの特信解説 (電文、NITF) をセットする)

```
NewsML/NewsItem/NewsComponent
  ContentItem
    ・ 1 番組の特信解説電文データ
  ContentItem
    ・ 1 番組の特信 NITF 解説記事データ
```

➤ **番組-NewsML タイプ**

放送局が 1 日 (番組表を基準とする) に放送する番組を全てセットする。方法は、NewsComponent を 2 階層で表現する。2 階層目の NewsComponent に全ての番組を設定する。

(一つの NewsML ファイルの中に、放送局が 1 日 (5:00 ~ 翌日 5:00 ごろ) に放送する番組を全て設定する)

```
NewsML/NewsItem/NewsComponent
  NewsComponent
    ContentItem
      ・ 番組データ (5:00 ~ 6:00)
  NewsComponent
    ContentItem
      ・ 番組データ (6:00 ~ 7:00)

  NewsComponent
    ContentItem
      ・ 番組データ (23:00 ~ 1:30)
  NewsComponent
    ContentItem
      ・ 番組データ (1:30 ~ 4:30)
```

1.4. Identification/NewsIdentifier/RevisionId について

以下に示すように受信加盟社毎に管理し RevisionId をセットする。

➤ 番組表-NewsML の場合

1) デイリー番組表の場合は、配信タイミングに従って RevisionId をセットする。

例 1) 1/10 日付の番組表が配信される場合 (AB からの受信社の場合で、行追訂による配信を受信している場合)

1/8 日	9:00 AB 配信 (ラジオ・テレビの行数が短い番組表) 18:30 B1 配信 (テレビの行数が長い番組表)	RevisionId = 1
1/9 日	9:00 OL 1 配信 (変化があった該当行) 14:00 OL 2 配信 (変化があった該当行) (例: T7004 に変更あり RevisionId = 2) 15:00 OL 3 配信 (変化があった該当行) 20:00 OL 8 配信 (変化があった該当行) (例: T7004 に変更あり RevisionId = 3)	RevisionId = n (変化があった番組表のみ RevisionId をアップして配信する)
1/10 日	12:00 夕刊配信 (変化があった該当行) (例: T7004 に変更あり RevisionId = 4)	同上

例 2) 1/10 日付の番組表が配信される場合 (OL1 からの受信社の場合で、行追訂による配信を受信している場合)

1/9 日	9:00 OL 1 配信 (全番組表) 19:00 OL 7 配信 (変化があった該当行) 20:00 OL 8 配信 (変化があった該当行) (例: T7004 に変更あり RevisionId = 2)	RevisionId = 1 RevisionId = n (変化があった番組表のみ RevisionId をアップして配信する)
1/10 日	12:00 夕刊配信 (変化があった該当行) (例: T7004 に変更あり RevisionId = 3)	同上

(注意) 上記では OL_n の配信について変化があった行の配信を記述したが、番組表単位に変化があった番組表を配信する場合も同様となる。

例 3) 1/10 日付の番組表がその都度全量配信される場合(指定タイミングに全て送りなおす場合)

1/8 日	9:00 AB 配信 (全番組表)	RevisionId = 1
1/9 日	9:00 OL 1 配信 (全番組表)	RevisionId = 2
	19:00 OL 7 配信 (全番組表)	RevisionId = 3
1/10 日	12:00 夕刊配信 (全番組表)	RevisionId = 4

例 4) 加盟社からの依頼により再配信する場合

弊社側の配信状況により対応が以下のように異なります。

- ・ 配信済みの NewsML ファイルの再配信の場合は、RevisionId は変更しないで一度配信した NewsML ファイルを再度配信する。
- ・ 全ての番組表の配信依頼及び特定の番組表の配信依頼があった場合は、最新の番組素材から NewsML ファイルを新たに作成して配信する。このときは、RevisionId をアップさせて配信する。

上記方法については、依頼があったときに打ち合わせて配信を行うものとする。

2) ウィークリー番組表の場合は、配信タイミング毎に RevisionId をセットする。

(追訂配信については、同一日及び同一日以外であっても RevisionId をアップして配信する)

1/8 日	ウィークリー配信	RevisionId = 1
1/9 日	前日のウィークリーに対する追訂配信 (全量)	RevisionId = 2

3) ジャンル別番組表の場合は、配信タイミング毎に RevisionId をセットする。

ウィークリー番組表の場合と同様。

(注意) 弊社側で NewsML データを再作成する場合がある。その時は RevisionId が受信社側で飛ばされる形になるが正常処理とする。

➤ **番組解説-NewsML の場合**

番組解説-NewsML には、追訂配信が存在しない。通常再送信依頼時は、以前に配信した NewsML ファイルをそのまま配信する。(RevisionId は変更しない) ただし解説素材から再度作成する場合は、RevisionId をアップして配信する。

➤ **特信-NewsML の場合**

番組解説-NewsML と同様。

➤ **番組-NewsML の場合**

配信タイミング毎に RevisionId をアップして配信する。

通常は複数日の番組データを配信することが前提となる。当日より先の放送日付のデータを 7 日間配信する。配信予定は、23:00~とする。

例 1) 配信データ日付と RevisionId の関係 (1/10 夜の作業からを例にした)

	1/11 付	12 付	13 付	14 付	15 付	16 付	17 付	18 付	19 付
処理日									
1/10 夜	7(RevisionId)	6	5	4	3	2	1		
1/11 夜		7	6	5	4	3	2	1	
1/12 夜			7	6	5	4	3	2	1

再配信依頼があった場合は、配信済み NewsML ファイルをそのまま配信する。

何かのトラブルの関係で該当放送日のデータを再度作成しなおす場合は、最新データから再作成を行う。そのときの RevisionId はアップされる。

例 2) 1/13 日放送分の番組データの再作成が必要になった場合 (RevisionId の関係)

	1/11 付	12 付	13 付	14 付	15 付	16 付	17 付	18 付	19 付
処理日									
1/10 夜	7(RevisionId)	6	5	4	3	2	1		
再作成			6						
1/11 夜		7	7	5	4	3	2	1	
1/12 夜			8	6	5	4	3	2	1

(注意) 再作成データ (1/13 付け RevisionId = 6) を全ての加盟社が配信を受けていなくても上記の例では、1/11 夜の 1/13 日放送データの RevisionId は 7 として配信する。ただし再配信の受信の有無により RevisionId が飛ばされる場合 (配信分を受けなかった場合) がある。

1.5. ジャンルコードについて

- **NewsML の DescriptiveMetadata/SubjectCode と ARIB ジャンルコードについて**
基本は、ARIB のジャンルコードを Metadata/Property に設定する。ARIB のジャンルコードとマッピングが取れる SubjectCode については、DescriptiveMetadata/SubjectCode に同様に設定する。
(7.1 ARIB ジャンルコードと SubjectCode の対応を参照)
- **タイプ別のジャンルコード**
 - ・ **番組表-NewsML**
番組表-NewsML については、ジャンルを設定できない。ただし、例外としてジャンル別番組表及び専門チャンネル(CNN)などについては、ジャンルを設定する。
 - ・ **番組解説-NewsML**
全てジャンルを設定する。
 - ・ **特信-NewsML**
全てジャンルを設定する。
 - ・ **番組-NewsML**
全てジャンルを設定する。

1.6. 加盟社との接続仕様について

以下に示す仕様で配信を行う。

- **通信回線**
INS64回線を使用する。(1B使用)
弊社側からダイヤルアップし接続する。
- **通信方法**
TCP/IPを用いたMQ(メッセージキューイング)方式を採用する。
また、MQ方式の特徴である送達確認を取りながら配信を行う。

1.7. 配信文字コードについて

配信文字コードは、UCSコード(UTF-16 big-endian)を使用する。新聞社特有の外字文字については、加盟社毎に文字のマッピングについては打ち合わせを行う。つまり弊社側で新聞社毎の文字テーブルを管理し配信する。

1.8. 配信タイミング

従来からのシステム(共同A、C手順配信)と同様のタイミングで配信する。また、野球の日本シリーズなどのように試合の勝敗により番組表が変更になる場合は、事前に新聞社

と協議し試合終了後に特別追加訂正配信（OLZ）を行う。

（一般的な例）

9：00 （翌日の朝刊用の番組表、翌々日に使用する解説）
全番組表-NewsML、全番組解説-NewsML を配信

14：00～21：00（追加訂正番組表）
1時間単位に変更になった番組表-NewsML を配信する

23：00～番組-NewsML の配信（予定）

1.9. 配信フォーマット

DataContent 内の電文データについては、従来システムと同様に新聞社毎に打ち合わせを行い新聞社指定のフォーマットで配信を行う。

1.10. 外字のお知らせについて

従来システムと同様に配信タイミング毎に外字のお知らせを FAX 送信する。

1.11. 追加/訂正のお知らせについて

従来システムと同様に配信タイミング毎に変更があった番組に対して FAX でのお知らせを行う。FAX 送信のタイミングは、新聞社の指定のタイミングで行う。

（一般的な例）

OL7（19：00）以降に発生した番組変更情報を FAX で送信する。

1.12. TopicSet の Party について

Party については新聞協会 NewsML 検討チームが作成した topicset.nsk-party を使用する。事前に配信先加盟社が登録されていることが前提となる。ただし、時期によっては登録が間に合わないことが考えられるそのような場合には、一時的にユーザー拡張 TopicSet を使用し配信するものとする。

2 . 番組表-NewsML の仕様

番組表-NewsML は、従来の方式で配信されている番組表を NewsML で表現するものである。以下に使用する要素及び属性とサンプルを記述する。

2 . 1 . 番組表-NewsML の要素及び属性

以下に使用要素及び属性を記述する。

タグ名	値	属性名	属性値	省略値	NSK
NewsML	-				
Catalog?	-				
Resource*	-	Href	CDATA	#IMPLIED	
Urn?	#PCDATA				
Url*	#PCDATA				
DefaultVocabularyFor*	EMPTY				
Context		Context	CDATA	#REQUIRED	
Scheme		Scheme	CDATA	#IMPLIED	
東京ニュース専用のマスターカタログを設定する					
NewsEnvelope	-				
東京ニュース通信社はTransmissionIdを使用しない					
SentFrom?	-				
Party+	EMPTY				
FormalName		FormalName	CDATA	#REQUIRED	
Scheme		Scheme	CDATA	#IMPLIED	
東京ニュース通信社をセット <Party Scheme="NskParty" FormalName="Tokyonews" />					
SentTo?	-				
Party+		上と同じ			
配信先の加盟社をセット <Party Scheme="NskParty" FormalName="xxxxxxx" />					
DateAndTime	#PCDATA				
番組表-NewsMLを配信した日時をセットする					
NewsService*	EMPTY				
FormalName		FormalName	CDATA	#REQUIRED	
Scheme		Scheme	CDATA	#IMPLIED	
本配信は、RadioTV-NewsMLで固定 <NewsService Scheme="RadiotvNewsService" FormalName="RadioTV-NewsML" />					
NewsProduct*	EMPTY				
FormalName		FormalName	CDATA	#REQUIRED	
Scheme		Scheme	CDATA	#IMPLIED	
NskNewsMLガイドラインのNskNewsML:1をセット <NewsProduct Scheme="NskNewsProduct" FormalName="NskNewsML:1" />					

	NewsItem+	-						
			xml:lang	CDATA	#IMPLIED			
	Catalog?							
	Identification	-						
	NewsIdentifier	-						
	ProviderId	#PCDATA						
	DateId	#PCDATA						
	番組表-NewsMLでは、番組表の中心となる放送日付を使用する							
	NewsItemId	#PCDATA						
	RevisionId	#PCDATA						
	PreviousRev	Update	CDATA	CDATA	#REQUIRED			
	東京ニュース通信社ではNewsManagementの内容のみ変更するワークフローは存在しない。 よってUpdate属性値は、'N'のみ使用する。 RevisionIdについては、「1.4. Identification/NewsIdentifier/RevisionIdについて」を参照							
	PublicIdentifier	#PCDATA						
	NewsManagement	-						
	NewsItemType	EMPTY						
	FormalName		CDATA		#REQUIRED			
	Scheme		CDATA		#IMPLIED			
	RadioTV-NewsML配信ではNewsをセット <NewsItemType Scheme="IptcNewsItemType" FormalName="News" />							
	FirstCreated	#PCDATA						
	ThisRevisionCreated	#PCDATA						
	Status	EMPTY						
	FormalName		CDATA		#REQUIRED			
	Scheme		CDATA		#IMPLIED			
	RadioTV-NewsML配信では常にUsableをセット <Status Scheme="IptcStatus" FormalName="Usable" />							
	AssociatedWith*	-		NewsItem	CDATA	#IMPLIED		
	関連する番組解説があればリンク情報をセットする <AssociatedWith NewsItem="urn:newsml:tokyonews.co.jp:20030107:KNHK0001001:1">							
	Comment*							
	番組解説のタイトルをセット <Comment>火曜サスペンス劇場「高林鮎子スペシャル 寝台特急エクスプレスの罟」</Comment>							
	NewsComponent	-						
	Role?	EMPTY						
	FormalName		CDATA		#REQUIRED			
	Scheme		CDATA		#IMPLIED			
	番組表-NewsMLのRoleをセットする <Role Scheme="RadiotvRole" FormalName="ProgramTable" />							
	NewsLines?	-						
	HeadLine	#PCDATA						
			xml:lang	CDATA	#IMPLIED			
	番組表の一般的な放送局名 <HeadLine>日本テレビ</HeadLine>							

			AdministrativeMetadata?	-					
			Provider?	-					
			Party+			SentFromと同じ			
			Creator?	-					
			Party+			SentFromと同じ			
			RightsMetadata?	-					
			Copyright*	-					
			Copyright	#PCDATA					
					xml:lang	CDATA		#IMPLIED	
			Copyright	#PCDATA					
					xml:lang	CDATA		#IMPLIED	
			DescriptiveMetadata?	-					
			Language*	EMPTY					
					FormalName	CDATA		#REQUIRED	
					Scheme	CDATA		#IMPLIED	
			SubjectCode*	-					
			Subject	EMPTY					
					FormalName	CDATA		#REQUIRED	
			SubjectM	EMPTY					
					FormalName	CDATA		#REQUIRED	
			SubjectD	EMPTY					
					FormalName	CDATA		#REQUIRED	
			SubjectQ	EMPTY					
					FormalName	CDATA		#REQUIRED	
		ジャンル別番組表及び専門チャンネル(CNN)の場合のみ設定される							

			Metadata*	-					
			Catalog?						
			MetadataType	EMPTY					
					FormalName	CDATA	#REQUIRED		
					Scheme	CDATA	#IMPLIED		
			Property+						
					FormalName	CDATA	#REQUIRED		
					Scheme	CDATA	#IMPLIED		
					Value	CDATA	#IMPLIED		
		RadioTV-NewsML 共通Metadata <MetadataType Scheme="RadiotvMetadata" FormalName="RadiotvMetadata" /> <!--放送サービス名称--> <Property Scheme="RadiotvProperty" FormalName="BroadcastServiceName" Value="NTV" />							
		RadioTV-NewsML 番組表Metadata <MetadataType Scheme="RadiotvMetadata" FormalName="RadiotvProgramTableMetadata" /> <!--番組表の中心となる放送日付--> <Property Scheme="RadiotvProperty" FormalName="BroadcastDate" Value="20030107" /> <!--ジャンル別番組表の時セットする。洋画(60)、邦画(61)--> <Property FormalName="ARIBGenre" Scheme="RadiotvProperty" Value="60" /> <Property FormalName="ARIBGenre" Scheme="RadiotvProperty" Value="61" />							
		東京ニュース専用 Metadata(番組表Metadata) <MetadataType Scheme="RadiotvMetadata.tokyonews" FormalName="RadiotvProgramTableMetadata.tokyonews" /> <!--配信番組表タイプ(全量:BroadcastService、行追訂:TuiteiService--> <Property Scheme="RadiotvProperty.tokyonews" FormalName="ProgramTableType" Value="BroadcastService" /> <!--従来から配信している配信局番--> <Property Scheme="RadiotvProperty.tokyonews" FormalName="BroadcastServiceId" Value="T7004" /> <!--従来から配信している配信局名--> <Property Scheme="RadiotvProperty.tokyonews" FormalName="BroadcastServiceKname" Value="日本テレビ" />							
			ContentItem+	-					
					Href	CDATA	#IMPLIED		
			MediaType?	EMPTY					
					FormalName	CDATA	#REQUIRED		
					Scheme	CDATA	#IMPLIED		
		MediaTypeはTextをセット							
			Format?	EMPTY					
					FormalName	CDATA	#REQUIRED		
					Scheme	CDATA	#IMPLIED		
		番組表-NewsML <Format Scheme="NskFormats" FormalName="TnsProgramTable" />							
			MimeType?	EMPTY					
					FormalName	CDATA	#REQUIRED		
					Scheme	CDATA	#IMPLIED		
		MimeTypeはtext/xmlをセット							
			DataContent	ANY					
		TnsProgramTable.DTDを使用し番組表をセット							

2.2. TnsProgramTable.DTD

以下に番組表-NewsMLのDTDの要素及び属性を記述する。

TnsProgramTable(TnsProgramTable.dtd)			
要素	属性	管理項目名	内容
tns.programtable			本、DTDは従来から配信している地上波ラジオ放送、地上波テレビ放送、衛星放送、CS放送、ケーブルテレビなどの全ての番組表を表現する
	xml:lang		番組表で使用されている言語(例:ja-JP)
	version		DTDのVersionを設定(例:1.0)
tns.information		番組表情報	番組表の管理情報、権利情報を表現する
tns.administrative.information		管理情報	番組表の管理情報を表現する
tns.broadcastdate		放送日	番組表の中心になる日付(CCYYMMDD)
tns.station		放送サービス名称	Topicsetを使用し放送サービス名称をセットする。TopicsetのPropertyについては、メディア(TV,Radio,DATAなど)、メディア詳細(BSアナログ、BSデジタル、CS、CATV)、コールサイン、Urlなどで構成する。
	newsml formalname		NewsMLにおけるIPTCで定義されたTopicSetの値を期待するコード
	newsml urn		
	newsml scheme		
tns.programtabletype		番組表形式	番組表形式:局単位情報(table)、行単位情報(line)
tns.broadcastservicekname		放送局名	従来から配信している放送局名(N総合近畿、日本テレビなど)
tns.broadcastserviceid		配信局番	従来から配信している加盟社別の配信局番(T7601、K0001など)
tns.rights.information		権利情報	権利情報(著作権)
tns.copyright		著作権情報	著作権情報
tns.copyright.holder		著作権保持者	著作権保持者を表現する
tns.copyright.date		著作権発生日付	著作権発生日付
tns.copyright.description		著作権内容	著作権内容を説明する
	xml:lang		
	variant		
tns.content		番組表	(rate) 従来から配信している番組表を表現する (ratetag) 番組表内の放送枠ごとに番組を表現する 以下のbody要素内のデータをまとめると番組表になる
tns.rate		配信電文	従来からの配信電文をセットする
	use	使用可否	use:使用可(Yes)、使用不可(No)
			(#PCDATA tns.p)
tns.p		段落指定	段落指定(英文で使用)

tns.ratetag	配信電文タグ付き	従来からの配信電文をタグ化してセット 2003年12月配信開始時は未実装とする
use	使用可否	use : 使用可 (Yes)、使用不可 (No)
tns.inprogram	番組情報	
starttime	開始時間	ラテ欄開始時間(HHMM:0000~3559)
bilingual	二カ国語	ラテ欄内で記述している記号:二カ国語(="Yes")
stereophonic	ステレオ	ラテ欄内で記述している記号:ステレオ(="Yes")
nonscramble	無料放送	ラテ欄内で記述している記号:無料放送(="Yes")
signlanguage	手話	ラテ欄内で記述している記号:手話(="Yes")
teletext	文字多重	ラテ欄内で記述している記号:文字多重(="Yes")
multiple	音声多重	ラテ欄内で記述している記号:音声多重(="Yes")
duid	ドキュメント	ドキュメントユニークID("tns0001" ~ "tns9999")
tns.genre	ジャンル	番組の中心となるジャンルを表現する(ARIB)
tns.body	ラテ欄	ラテ欄
		(#PCDATA tns.title tns.g code tns.p)
tns.title	タイトル	タイトルゴチック指定部分
tns.g_code	録画コード	Gコード指定部分
tns.p	段落	

2.3. 番組表-NewsML のサンプル

以下にサンプルを記述する。

```
<?xml version="1.0" encoding="UTF-16"?>
<!DOCTYPE NewsML PUBLIC "urn:newsml:iptc.org:20001006:NewsMLv1.0.dtd:1" "../DTD/NewsMLv1.0.dtd" [
  <!ENTITY % tnsprogramtable.dtd SYSTEM "../DTD/TnsProgramTable.dtd">
  %tnsprogramtable.dtd;
]>
<NewsML>
  <Catalog Href="../Catalog/TokyonewsMasterCatalogv1.0.xml" />
  <NewsEnvelope>
    <SentFrom>
      <!-- 東京ニュース通信社をセット-->
      <Party Scheme="NskParty" FormalName="Tokyonews" />
    </SentFrom>
    <SentTo>
      <!-- 加盟社をセット-->
      <Party Scheme="NskParty" FormalName="Tokyonews" />
    </SentTo>
    <!-- 配信日時-->
    <DateAndTime>20030403T090000+0900</DateAndTime>
    <!-- 本配信は、RadioTV-NewsMLで固定-->
    <NewsService Scheme="RadiotvNewsService" FormalName="RadioTV-NewsML" />
    <!-- NskNewsMLガイドラインのNskNewsML:1をセット-->
    <NewsProduct Scheme="NskNewsProduct" FormalName="NskNewsML:1" />
  </NewsEnvelope>
  <NewsItem xml:lang="ja-JP">
    <Catalog>
      <Resource>
        <Urn>urn:newsml:pressnet.or.jp:20020123:topicset.radiotv-BasicVocabulary:3</Urn>
        <Url>../topicsets/topicset.radiotv-BasicVocabulary.xml</Url>
        <DefaultVocabularyFor Scheme="RadiotvRole" Context="//Role/@FormalName" />
        <DefaultVocabularyFor Scheme="RadiotvMetadata"
Context="//MetadataType/@FormalName" />
        <DefaultVocabularyFor Scheme="RadiotvProperty" Context="//Property/@FormalName" />
        <DefaultVocabularyFor Scheme="RadiotvProperty"
Context="//Property/Property[@FormalName='Unit']/@Value" />
      </Resource>
      <Resource>
        <Urn>urn:newsml:pressnet.or.jp:20020123:topicset.radiotv-BroadcastService:3</Urn>
        <Url>../topicsets/topicset.radiotv-BroadcastService.xml</Url>
        <DefaultVocabularyFor Scheme="RadioTV-JP"
Context="Metadata/Property[@FormalName='BroadcastServiceName']/@Value" />
        <DefaultVocabularyFor Scheme="RadioTV-JP"
Context="//tns.station/@newsml_formalname" />
      </Resource>
      <Resource>
        <Url>../topicsets/topicset.iptc-format-nsk.xml</Url>
        <DefaultVocabularyFor Scheme="NskFormats" Context="//Format/@FormalName" />
      </Resource>
      <Resource>
        <Urn>urn:newsml:pressnet.or.jp:20020826:topicset.radiotv-ARIBVocabulary:2</Urn>
```

```

        <Url>../topicsets/topicset.radiotv-ARIBVocabulary.xml</Url>
        <DefaultVocabularyFor Scheme="RadiotvARIBGenre"
Context="//Metadata/Property[@FormalName='ARIBGenre']/@Value" />
    </Resource>
</Catalog>
<Identification>
    <NewsIdentifier>
        <ProviderId>tokyonews.co.jp</ProviderId>
        <DatId>20030107</DatId>
        <NewsItemId>KNHT7004001</NewsItemId>
        <RevisionId PreviousRevision="1" Update="N">2</RevisionId>
        <PublicIdentifier>urn.newsml:tokyonews.co.jp:20030107:KNHT7004001:2</PublicIdentifier>
    </NewsIdentifier>
</Identification>
<NewsManagement>
    <!-- RadioTV-NewsML配信ではNewsをセット-->
    <NewsItemType Scheme="IptcNewsItemType" FormalName="News" />
    <FirstCreated>20030105T221000+0900</FirstCreated>
    <ThisRevisionCreated>20030403T090000+0900</ThisRevisionCreated>
    <!-- RadioTV-NewsML配信では常にUsableをセット-->
    <Status Scheme="IptcStatus" FormalName="Usable" />
    <!-- 番組解説へのリンク情報-->
    <AssociatedWith NewsItem="urn.newsml:tokyonews.co.jp:20030107:KNHK0001001:1">
        <!-- 番組解説のタイトルをセット-->
        <Comment>火曜サスペンス劇場「高林鮎子スペシャル 寝台特急トワイライトエクスプレスの罠」
</Comment>
    </AssociatedWith>
    <AssociatedWith NewsItem="urn.newsml:tokyonews.co.jp:20030107:KNHK000xxxx:1">
        <Comment>解説タイトルをセットする</Comment>
    </AssociatedWith>
</NewsManagement>
<NewsComponent Duid="T7004-01">
    <!-- Role: ProgramTable, ProgramCommentary, BroadcastNews, Program -->
    <Role Scheme="RadiotvRole" FormalName="ProgramTable" />
    <NewsLines>
        <!-- 番組表の一般的な放送局名-->
        <HeadLine>日本テレビ</HeadLine>
    </NewsLines>
    <AdministrativeMetadata>
        <Provider>
            <Party Scheme="NskParty" FormalName="Tokyonews" />
        </Provider>
        <Creator>
            <Party Scheme="NskParty" FormalName="Tokyonews" />
        </Creator>
    </AdministrativeMetadata>
    <RightsMetadata>
        <Copyright>
            <!-- 東京ニュース通信社をセット。作成日をセットする。-->
            <CopyrightHolder>Tokyo News Service,Ltd.</CopyrightHolder>
            <CopyrightDate>20030105</CopyrightDate>
        </Copyright>
    </RightsMetadata>
    <DescriptiveMetadata>
        <Language Scheme="ISO639" FormalName="ja" />
    </DescriptiveMetadata>

```

```

<Metadata>
  <!--RadioTV-NewsML 共通Metadata-->
  <MetadataType Scheme="RadiotvMetadata" FormalName="RadiotvMetadata" />
  <!--放送サービス名称-->
  <Property Scheme="RadiotvProperty" FormalName="BroadcastServiceName" Value="NTV" />
</Metadata>
<Metadata>
  <!--RadioTV-NewsML 番組表Metadata-->
  <MetadataType Scheme="RadiotvMetadata" FormalName="RadiotvProgramTableMetadata" />
  <!--番組表の中心となる放送日付-->
  <Property Scheme="RadiotvProperty" FormalName="BroadcastDate" Value="20030107" />
  <!--ジャンル別番組表の時セットする。洋画(60)、邦画(61)-->
  <Property FormalName="ARIBGenre" Scheme="RadiotvProperty" Value="60" />
  <Property FormalName="ARIBGenre" Scheme="RadiotvProperty" Value="61" />
</Metadata>
<Metadata>
  <Catalog>
    <Resource>
      <Url>../topicsets/topicset.radiotv-Tokyonews-jp.xml</Url>
      <DefaultVocabularyFor Scheme="RadiotvMetadata.tokyonews"
Context="../MetadataType/@FormalName" />
      <DefaultVocabularyFor Scheme="RadiotvProperty.tokyonews"
Context="../Property/@FormalName" />
      <DefaultVocabularyFor Scheme="RadiotvPropertyType.tokyonews"
Context="../Metadata/Property[@FormalName='ProgramTableType']/@Value" />
    </Resource>
  </Catalog>
  <!--東京ニュース専用 Metadata-->
  <MetadataType Scheme="RadiotvMetadata.tokyonews"
FormalName="RadiotvProgramTableMetadata.tokyonews" />
  <!-- 配信番組表タイプ(全量:BroadcastService、行追訂:TuiteiService-->
  <Property Scheme="RadiotvProperty.tokyonews" FormalName="ProgramTableType"
Value="BroadcastService" />
  <!-- 従来から配信している配信局番-->
  <Property Scheme="RadiotvProperty.tokyonews" FormalName="BroadcastServiceId"
Value="T7004" />
  <!-- 従来から配信している配信局名-->
  <Property Scheme="RadiotvProperty.tokyonews" FormalName="BroadcastServiceKname"
Value="日本テレビ" />
</Metadata>
<ContentItem>
  <MediaType Scheme="IptcMediaTypes" FormalName="Text" />
  <!--番組表-NewsML-->
  <Format Scheme="NskFormats" FormalName="TnsProgramTable" />
  <MimeType Scheme="IptcMimeTypes" FormalName="text/xml" />
  <DataContent>
    <tns.programtable xml:lang="ja-JP" version="1.0">
      <tns.information>
        <tns.administrative.information>
          <!--番組表の中心となる放送日付と同一-->
          <tns.broadcastdate>20030107</tns.broadcastdate>
          <!--Metadataの放送サービス名称と同一-->
          <tns.station newsml:scheme="RadioTV-JP" newsml:formalname="NTV" />
          <!--全量:table、行追訂:line-->
          <tns.programtabletype>table</tns.programtabletype>
          <!--従来から配信している配信局名-->

```

```

<tns.broadcastservicekname>日本テレビ</tns.broadcastservicekname>
<!-- 従来から配信している配信局番 -->
<tns.broadcastserviceid>T7004</tns.broadcastserviceid>
</tns.administrative.information>
<tns.rights.information>
<tns.copyright>
<!-- 東京ニュース通信社をセット。作成日をセットする。 -->
<tns.copyright.holder>Tokyo News Service,Ltd.</tns.copyright.holder>
<tns.copyright.date>20030105</tns.copyright.date>
</tns.copyright>
</tns.rights.information>
</tns.information>
<tns.content>
<tns.rate use="Yes">&#xf0cf;&#xf0f5; &#xf0a8;&#xf0a9;朝いち430 &#xef20;
最新&#xf0a8;&#xf0b3; &#xef26;&#xf09a;&#xf20a;&#xf1f9;&#xf1df;&#xef27;&#xef20;&#xf0d0;&#xf0f5;ズームインS
UPE R&#xef20; ニュース現場ライブ&#xef20; & エンター&#xf0b3; 福沢朗&#xef20; 大森美代子
&#xef26;&#xf1e2;&#xf206;&#xf214;&#xf1f6;&#xef27;&#xef20;
省略
&#xf0cd;&#xf0dc;&#xf0b1;&#xf0ac;「ロスト・イン・&#xef20; スペース」(&#xf231;年米)&#xef20; ウィリアム・ハード
&#xf0b3;&#xef20; 字幕 &#xf0cf;&#xf0f5; &#xef26;&#xf20e;&#xf20c;&#xf20f;&#xf1d7;&#xef27;&#xef20;
</tns.rate>
</tns.content>
</tns.programtable>
</DataContent>
</ContentItem>
</NewsComponent>
</NewsItem>
</NewsML>

```

(補足説明) サンプルについて

- ・ DataContent のデータについては、仮の電文データをセットしています。
 例えば、電文データの「<tns.rate use="Yes">東N ラテ」の例ですが、ここでは、改行コードを「」としていますが、実際には2バイトのバイナリ-(X'ef20')でデータはセットされます。また、電文フォーマット及びコードについても加盟社指示により全て異なります。
- ・ サンプル内の Catalog は、チェッカー (V2.09) を通すために各要素に追記しています。実運用時は、全て Scheme で切り分けてあるためマスターカタログにまとめて定義する予定です。
- ・ UTF-16 は BigEndian(Marked)を使用します。

3 . 番組解説-NewsML の仕様

番組解説-NewsML は、従来の方式で配信されている解説記事を NewsML で表現するものである。以下に使用する要素及び属性とサンプルを記述する。

3 . 1 . 番組解説-NewsML の要素及び属性

以下に使用要素及び属性を記述する。

タグ名	値	属性名	属性値	省略値	NSK
NewsML	-				
Catalog?	-	番組表と同様			
NewsEnvelope	-				
東京ニュース通信社はTransmissionIdを使用しない					
SentFrom?	-				
Party+	EMPTY				
		FormalName	CDATA	#REQUIRED	
		Scheme	CDATA	#IMPLIED	
東京ニュース通信社をセット <Party Scheme="NskParty" FormalName="Tokyonews" />					
SentTo?	-				
Party+		上と同じ			
配信先の加盟社をセット <Party Scheme="NskParty" FormalName="xxxxxxxx" />					
DateAndTime	#PCDATA				
番組解説-NewsMLを配信した日時をセットする					
NewsService*	EMPTY				
		FormalName	CDATA	#REQUIRED	
		Scheme	CDATA	#IMPLIED	
本配信は、RadioTV-NewsMLで固定 <NewsService Scheme="RadiotvNewsService" FormalName="RadioTV-NewsML" />					
NewsProduct*	EMPTY				
		FormalName	CDATA	#REQUIRED	
		Scheme	CDATA	#IMPLIED	
NskNewsMLガイドラインのNskNewsML:1をセット <NewsProduct Scheme="NskNewsProduct" FormalName="NskNewsML:1" />					
NewsItem+	-				
		xml:lang	CDATA	#IMPLIED	
Catalog?					
Identification	-				
NewsIdentifier	-				
ProviderId	#PCDATA				
DateId	#PCDATA				
番組解説-NewsMLでは、番組が放送される放送日付を使用する					
		NewsItemId	#PCDATA		
		RevisionId	#PCDATA		
		PreviousRev	CDATA	#REQUIRED	
		Update	CDATA	#REQUIRED	

	東京ニュース通信社ではNewsManagementの内容のみ変更するワークフローは存在しない。 よってUpdate属性値は、「N」のみ使用する。 RevisionIdについては、「1.4. Identification/NewsIdentifier/RevisionIdについて」を参照						
		PublicIdentifier	#PCDATA				
	NewsManagement						
		NewsItemType	EMPTY				
				FormalName	CDATA	#REQUIRED	
				Scheme	CDATA	#IMPLIED	
	RadioTV-NewsML配信ではNewsをセット <NewsItemType Scheme="IptcNewsItemType" FormalName="News" />						
		FirstCreated	#PCDATA				
		ThisRevisionCreated	#PCDATA				
		Status	EMPTY				
				FormalName	CDATA	#REQUIRED	
				Scheme	CDATA	#IMPLIED	
	RadioTV-NewsML配信では常にUsableをセット <Status Scheme="IptcStatus" FormalName="Usable" />						
	AssociatedWithについては、番組写真-NewsMLを実装したとき番組写真-NewsMLとリンクを取るために使用する。 2003年12月開始時は未使用となる。						
	NewsComponent						
			-				
				EquivalentSL	(yes no)	no	
		Role?	EMPTY				
				FormalName	CDATA	#REQUIRED	
				Scheme	CDATA	#IMPLIED	
	番組解説-NewsMLのRoleをセットする <Role Scheme="RadiotvRole" FormalName="ProgramCommentary" />						
		BasisForChoice*	#PCDATA				
	NewsComponent要素のEquivalentListをYesにしてContentItemを列挙する 切り分けは、Formatにより行う <BasisForChoice>./Format</BasisForChoice>						
		NewsLines?	-				
		HeadLine	#PCDATA				
				xml:lang	CDATA	#IMPLIED	
	番組解説のタイトルをセットする <HeadLine>火曜サスペンス劇場「高林鮎子スペシャル 寝台特急トワイライトエクスプレスの罫」</HeadLine>						
		AdministrativeMetadata?	-				
		Provider?	-				
		Party+			SentFromと同じ		
		Creator?	-				
		Party+			SentFromと同じ		
		RightsMetadata?	-				
		Copyright*	-				
		Copyright	#PCDATA				
				xml:lang	CDATA	#IMPLIED	
		Copyright	#PCDATA				
				xml:lang	CDATA	#IMPLIED	

			DescriptiveMetadata?	-					
			Language*	EMPTY					
					FormalName	CDATA	#REQUIRED		
					Scheme	CDATA	#IMPLIED		
			SubjectCode*	-					
			Subject	EMPTY					
					FormalName	CDATA	#REQUIRED		
			SubjectM	EMPTY					
					FormalName	CDATA	#REQUIRED		
			SubjectD	EMPTY					
					FormalName	CDATA	#REQUIRED		
			SubjectQ	EMPTY					
					FormalName	CDATA	#REQUIRED		
		IPTCのSubjectCodeをセットする <!--文化 --> <Subject FormalName="0100000" /> <!--テレビ --> <SubjectMatter FormalName="01016000" />							
			Metadata*	-					
			Catalog?						
			MetadataType	EMPTY					
					FormalName	CDATA	#REQUIRED		
					Scheme	CDATA	#IMPLIED		
			Property+						
					FormalName	CDATA	#REQUIRED		
					Scheme	CDATA	#IMPLIED		
					Value	CDATA	#IMPLIED		
		RadioTV-NewsML 共通Metadata <MetadataType Scheme="RadiotvMetadata" FormalName="RadiotvMetadata" /> <!--放送サービス名称--> <Property Scheme="RadiotvProperty" FormalName="BroadcastServiceName" Value="NTV" />							
		RadioTV-NewsML 番組解説Metadata <!--RadioTV-NewsML 番組解説Metadata--> <MetadataType Scheme="RadiotvMetadata" FormalName="RadiotvProgramCommentaryMetadata" /> <!--番組放送開始日時--> <Property FormalName="ProgramStartDateAndTime" Value="20030107T210300+0900" /> <!--CMを含んだ放送時間--> <Property FormalName="ProgramLength"> <Property FormalName="Length" Scheme="RadiotvProperty" Value="141" /> <Property FormalName="Unit" Scheme="RadiotvProperty" Value="Minutes" /> </Property> <!--国内ドラマ --> <Property FormalName="ARIBGenre" Scheme="RadiotvProperty" Value="30" />							
		東京ニュース専用 Metadata(番組解説Metadata) <MetadataType Scheme="RadiotvMetadata.tokyonews" FormalName="RadiotvProgramCommentaryMetadata.tokyonews" /> <!--従来から配信している配信局番--> <Property Scheme="RadiotvProperty.tokyonews" FormalName="BroadcastServiceId" Value="K0101" /> <!--従来から配信している配信局名--> <Property Scheme="RadiotvProperty.tokyonews" FormalName="BroadcastServiceName" Value="日本テレビ" />							

			ContentItem	-					
					Href	CDATA	#IMPLIED		
			MediaType?	EMPTY					
					FormalName	CDATA	#REQUIRED		
					Scheme	CDATA	#IMPLIED		
		MediaTypeはTextをセット							
			Format?	EMPTY					
					FormalName	CDATA	#REQUIRED		
					Scheme	CDATA	#IMPLIED		
		番組解説-NewsML <Format Scheme="NskFormats" FormalName="TnsProgramCommentary" />							
			MimeType?	EMPTY					
					FormalName	CDATA	#REQUIRED		
					Scheme	CDATA	#IMPLIED		
		MimeTypeはtext/xmlをセット							
			DataContent	ANY					
			ContentItem	-					
					Href	CDATA	#IMPLIED		
			MediaType?	EMPTY					
					FormalName	CDATA	#REQUIRED		
					Scheme	CDATA	#IMPLIED		
		MediaTypeはTextをセット							
			Format?	EMPTY					
					FormalName	CDATA	#REQUIRED		
					Scheme	CDATA	#IMPLIED		
		一般記事扱いでNITFを使用し解説記事をセット <Format Scheme="IptcFormat" FormalName="NITF" />							
			MimeType?	EMPTY					
					FormalName	CDATA	#REQUIRED		
					Scheme	CDATA	#IMPLIED		
		MimeTypeはtext/xmlをセット							
			Characteristics?	-					
			Property						
		NITFのバージョンをセット <Property Scheme="CharacteristicsProperty" FormalName="FormatVersion" Value="3.1" />							
			DataContent	ANY					

Nskにて2003年2月にCharacteristicsのPropertyが規定外()に変更された。

3.2. TnsProgramCommentary.DTD

以下に番組解説-NewsMLのDTDの要素及び属性を記述する。

TnsProgramCommentary(TnsProgramCommentary.dtd)

要素	属性	管理項目名	内容
tns.programcommentary			本、DTDは従来から配信している放送番組の解説を表現する
	xml:lang		番組解説で使用されている言語(例:ja-JP)
	version		DTDのVersionを設定(例:1.0)
tns.information		番組表情報	番組解説の管理情報、権利情報を表現する
tns.administrative.information		管理情報	番組解説の管理情報を表現する
tns.broadcastdate		放送日	番組の放送開始日付(CCYYMMDD)
tns.broadcastinfo		放送局情報	該当番組解説を放送している放送局の放送情報を表現する。
tns.station		放送サービス名称	Topicsetを使用し放送サービス名称をセットする。TopicsetのPropertyについては、メディア(TV,Radio,DATAなど)、メディア詳細(BSアナログ、BSデジタル、CS、CATV)、コールサイン、Urlrなどで構成する。
	newsml_formalname		NewsMLにおけるIPTCで定義されたTopicSetの値を期待するコード
	newsml_urn		
	newsml_scheme		
tns.broadcastserviceknam		放送局名	従来から配信している放送局名(N総合近畿、日本テレビなど)
tns.broadcasttime		放送開始時間	番組の放送開始時間(HHMM:番組表と同様に0000~3559となるが、通常は深夜、翌日の解説は扱わないので0000~2359となる)
tns.length		放送時間	番組放送開始日時から番組放送終了日時までの時間
	units	単位	時間の単位を表現する。(秒、分、時間)
tns.broadcastserviceid		配信局番	従来から配信している加盟社別の配信局番(T7601、K0001など)
tns.genre		ジャンル	番組の中心となるジャンルを表現する(ARIB)

tns.rights.information	権利情報	権利情報(著作権)
tns.copyright	著作権情報	著作権情報
tns.copyright.holder	著作権保持	著作権保持者を表現する
tns.copyright.date	著作権発生 日付	著作権発生日付
tns.copyright.description	著作権内容	著作権内容を説明する
xml:lang		
variant		
tns.content	番組解説	(rate) 従来からの番組解説電文をセットする (ratetag) 番組解説をタグを付加して表現する。 以下のbody要素内のデータをまとめると番組解説 になる
tns.rate	配信電文	従来からの配信電文をセットする
use	使用可否	use : 使用可(Yes)、使用不可(No)
tns.ratetag	配信電文タグ 付き	従来からの配信電文をタグ化してセット 2003年12月配信開始時は未実装とする
use	使用可否	use : 使用可(Yes)、使用不可(No)
tns.body	解説情報	
tns.karimidashi	仮見出し	仮見出し部を表現する "十五K0001 サスペンス劇場"
tns.p	段落	段落を表す
tns.title	番組タイトル	番組タイトルを表現する
tns.p	段落	
tns.stationandtime	放送時間	放送局名 + 放送開始時間を表現する (日本テレビ = 後5・0)
tns.p	段落	
tns.honbun	解説本文	解説本文を表現する
tns.p	段落	

(補足) NITF の DTD については、IPTC サイトを参照してください。

3.3. 番組解説-NewsML のサンプル

以下にサンプルを記述する。

```
<?xml version="1.0" encoding="UTF-16"?>
<!DOCTYPE NewsML PUBLIC "urn:newsml:iptc.org:20001006:NewsMLv1.0.dtd:1" "../DTD/NewsMLv1.0.dtd" [
  <!ENTITY % ntf-3-1-no-comments.dtd SYSTEM "../DTD/ntf-3-1-no-comments.dtd">
  <!ENTITY % TnsProgramCommentary.dtd SYSTEM "../DTD/tnsprogramcommentary.dtd">
  %ntf-3-1-no-comments.dtd;%TnsProgramCommentary.dtd;
]>
<NewsML>
  <Catalog Href="../Catalog/TokyonewsMasterCatalogv1.0.xml" />
  <NewsEnvelope>
    <SentFrom>
      <!-- 東京ニュース通信社をセット-->
      <Party Scheme="NskParty" FormalName="Tokyonews" />
    </SentFrom>
    <SentTo>
      <!-- 加盟社をセット-->
      <Party Scheme="NskParty" FormalName="Tokyonews" />
    </SentTo>
    <!-- 配信日時-->
    <DateAndTime>20030105T090000+0900</DateAndTime>
    <!-- 本配信は、RadioTV-NewsMLで固定-->
    <NewsService Scheme="RadiotvNewsService" FormalName="RadioTV-NewsML" />
    <!-- NskNewsMLガイドラインのNskNewsML:1をセット-->
    <NewsProduct Scheme="NskNewsProduct" FormalName="NskNewsML:1" />
  </NewsEnvelope>
  <NewsItem xml:lang="ja-JP">
    <Catalog>
      <Resource>
        <Urn>urn:newsml:pressnet.or.jp:20020123:topicset.radiotv-BasicVocabulary:3</Urn>
        <Url>../topicsets/topicset.radiotv-BasicVocabulary.xml</Url>
        <DefaultVocabularyFor Scheme="RadiotvRole" Context="//Role/@FormalName" />
        <DefaultVocabularyFor Scheme="RadiotvMetadata"
Context="//MetadataType/@FormalName" />
        <DefaultVocabularyFor Scheme="RadiotvProperty" Context="//Property/@FormalName" />
        <DefaultVocabularyFor Scheme="RadiotvProperty"
Context="//Property/Property[@FormalName='Unit']/@Value" />
      </Resource>
      <Resource>
        <Urn>urn:newsml:pressnet.or.jp:20020123:topicset.radiotv-BroadcastService:3</Urn>
        <Url>../topicsets/topicset.radiotv-BroadcastService.xml</Url>
        <DefaultVocabularyFor Scheme="RadioTV-JP"
Context="Metadata/Property[@FormalName='BroadcastServiceName']/@Value" />
        <DefaultVocabularyFor Scheme="RadioTV-JP"
Context="//tns.station/@newsml_formalname" />
      </Resource>
      <Resource>
        <Url>../topicsets/topicset.iptc-format-nsk.xml</Url>
        <DefaultVocabularyFor Scheme="NskFormats" Context="//Format/@FormalName" />
      </Resource>
      <Resource>
```

```

        <Urn>urn.newsml:pressnet.or.jp:20020826:topicset.radiotv-ARIBVocabulary:2</Urn>
        <Url>../topicsets/topicset.radiotv-ARIBVocabulary.xml</Url>
        <DefaultVocabularyFor Scheme="RadiotvARIBGenre"
Context="//Metadata/Property[@FormalName='ARIBGenre']/@Value" />
    </Resource>
</Catalog>
<Identification>
    <NewsIdentifier>
        <ProviderId>tokyonews.co.jp</ProviderId>
        <DatId>20030107</DatId>
        <NewsItemId>KNHK0001001</NewsItemId>
        <RevisionId PreviousRevision="1" Update="N">2</RevisionId>
        <PublicIdentifier>urn.newsml:tokyonews.co.jp:20030107:KNHK0001001:2</PublicIdentifier>
    </NewsIdentifier>
</Identification>
<NewsManagement>
    <!-- RadioTV-NewsML配信ではNewsをセット-->
    <NewsItemType Scheme="IptcNewsItemType" FormalName="News" />
    <FirstCreated>20030104T221000+0900</FirstCreated>
    <ThisRevisionCreated>20030403T090000+0900</ThisRevisionCreated>
    <!-- RadioTV-NewsML配信では常にUsableをセット-->
    <Status Scheme="IptcStatus" FormalName="Usable" />
</NewsManagement>
<NewsComponent EquivalentsList="yes" Duid="K0001-01">
    <!-- Role: ProgramTable, ProgramCommentary, BroadcastNews, Program -->
    <Role Scheme="RadiotvRole" FormalName="ProgramCommentary" />
    <!-- NewsComponent要素のEquivalentsListをYesにしてContentItemを列挙する-->
    <!-- 切り分けは、Formatにより行う-->
    <BasisForChoice>./Format</BasisForChoice>
    <NewsLines>
        <!-- 番組解説のタイトルをセットする-->
        <HeadLine>火曜サスペンス劇場「高林鮎子スペシャル 寝台特急トワイライトエクスプレスの罠」
</HeadLine>
    </NewsLines>
<AdministrativeMetadata>
    <Provider>
        <Party Scheme="NskParty" FormalName="Tokyonews" />
    </Provider>
    <Creator>
        <Party Scheme="NskParty" FormalName="Tokyonews" />
    </Creator>
</AdministrativeMetadata>
<RightsMetadata>
    <Copyright>
        <!-- 東京ニュース通信社をセット。作成日をセットする。-->
        <CopyrightHolder>Tokyo News Service,Ltd</CopyrightHolder>
        <CopyrightDate>20030104</CopyrightDate>
    </Copyright>
</RightsMetadata>
<DescriptiveMetadata>
    <Language Scheme="ISO639" FormalName="ja" />
    <SubjectCode>
        <!-- IPTCのSubjectCodeをセットする -->
        <!-- 文化 -->
        <Subject FormalName="01000000" />
        <!-- テレビ -->

```

```

        <SubjectMatter FormalName="01016000" />
    </SubjectCode>
</DescriptiveMetadata>
<Metadata>
    <!--RadioTV-NewsML 共通Metadata-->
    <MetadataType Scheme="RadiotvMetadata" FormalName="RadiotvMetadata" />
    <!--放送サービス名称-->
    <Property Scheme="RadiotvProperty" FormalName="BroadcastServiceName" Value="NTV" />
</Metadata>
<Metadata>
    <!--RadioTV-NewsML 番組解説Metadata-->
    <MetadataType Scheme="RadiotvMetadata"
FormalName="RadiotvProgramCommentaryMetadata" />
    <!--放送開始日時-->
    <Property FormalName="ProgramStartDateAndTime" Value="20030107T210300+0900" />
    <!-- CMを含んだ放送時間-->
    <Property FormalName="ProgramLength">
        <Property FormalName="Length" Scheme="RadiotvProperty" Value="141" />
        <Property FormalName="Unit" Scheme="RadiotvProperty" Value="Minutes" />
    </Property>
    <!-- 国内ドラマ -->
    <Property FormalName="ARIBGenre" Scheme="RadiotvProperty" Value="30" />
</Metadata>
<Metadata>
    <Catalog>
        <Resource>
            <Url>../topicsets/topicset.radiotv-Tokyonews-jp.xml</Url>
            <DefaultVocabularyFor Scheme="RadiotvMetadata.tokyonews"
Context="../MetadataType/@FormalName" />
            <DefaultVocabularyFor Scheme="RadiotvProperty.tokyonews"
Context="../Property/@FormalName" />
            <DefaultVocabularyFor Scheme="RadiotvPropertyType.tokyonews"
Context="../Metadata/Property[@FormalName='ProgramTableType']/@Value" />
        </Resource>
    </Catalog>
    <!--東京ニュース専用 Metadata-->
    <MetadataType Scheme="RadiotvMetadata.tokyonews"
FormalName="RadiotvProgramCommentaryMetadata.tokyonews" />
    <!-- 従来から配信している配信局番-->
    <Property Scheme="RadiotvProperty.tokyonews" FormalName="BroadcastServiceId"
Value="K0101" />
    <!-- 従来から配信している配信局名-->
    <Property Scheme="RadiotvProperty.tokyonews" FormalName="BroadcastServiceKname"
Value="日本テレビ" />
</Metadata>
<ContentItem>
    <!--電文データ-->
    <MediaType Scheme="IptcMediaTypes" FormalName="Text" />
    <!--番組解説-NewsML-->
    <Format Scheme="NskFormats" FormalName="TnsProgramCommentary" />
    <MimeType Scheme="IptcMimeTypes" FormalName="text/xml" />
    <DataContent>
        <tns.programcommentary xml:lang="ja-JP" version="1.0">
            <tns.information>
                <tns.administrative.information>
                    <!-- 放送日-->

```

```

<tns.broadcastdate>20030107</tns.broadcastdate>
<tns.broadcastinfo>
  <!-- Metadataの放送サービス名称と同一 -->
  <tns.station newsmi_scheme="RadioTV-JP" newsmi_formalname="NTV"/>
  <!-- 従来から配信している配信局名-->
  <tns.broadcastservicekname>日本テレビ</tns.broadcastservicekname>
  <!-- 放送開始時間-->
  <tns.broadcasttime>2103</tns.broadcasttime>
  <!-- 放送分数-->
  <tns.length units="minutes">141</tns.length>
</tns.broadcastinfo>
<!-- 従来から配信している配信局番-->
<tns.broadcastserviceid>K0101</tns.broadcastserviceid>
<!-- 国内ドラマ -->
<tns.genre>30</tns.genre>
</tns.administrative.information>
<tns.rights.information>
  <tns.copyright>
    <!--東京ニュース通信社をセット。作成日をセットする。-->
    <tns.copyright.holder>Tokyo News Service,Ltd.</tns.copyright.holder>
    <tns.copyright.date>20030104</tns.copyright.date>
  </tns.copyright>
</tns.rights.information>
</tns.information>
<tns.content>
  <!-- 番組解説の電文データをセットする -->
  <tns.rate use="Yes"> 火曜サスペンス劇場      &#xef20;      (日本テレビ=後9・
3)&#xef20; 弁護士・鮎子の知人で同業の梶&#xef20;本&#xef20;の死体が、北海道・千歳のマン&#xef20;ションで見つかった。婚
約者・紀&#xef20;子に容疑がかかり、紀子の母・久&#xef20;子&#xef20;の依頼で鮎子は調査を開始。梶&#xef20;本は殺された
日、紀子と京都から&#xef20;札幌行き&#xef20;の寝台特急に乗車してお&#xef20;り&#xef20;検死結果では山形・酒田付近を&#xef20;走
行しているはずの時間に殺害さ&#xef20;れたらしい。ノンストップで走る&#xef20;社内から、千歳に移動した謎は深
&#xef20;まる。一方、鮎子は紀子と梶本の&#xef20;奇妙な関係に注目する。      &#xef20;</tns.rate>
  </tns.content>
</tns.programcommentary>
</DataContent>
</ContentItem>
<ContentItem>
  <!-- 解説記事データ-->
  <Catalog>
    <Resource>
      <Url>../topicsets/topicset.iptc-format.xml</Url>
      <DefaultVocabularyFor Scheme="IptcFormats" Context="://Format/@FormalName"/>
    </Resource>
    <Resource>
      <Url>../topicsets/topicset.iptc-characteristicsproperty.xml</Url>
      <DefaultVocabularyFor Scheme="CharacteristicsProperty"
Context="://Property/@FormalName"/>
    </Resource>
  </Catalog>
  <MediaType Scheme="IptcMediaTypes" FormalName="Text"/>
  <!-- 一般記事扱いでNITFを使用し解説記事をセット -->
  <Format Scheme="IptcFormat" FormalName="NITF"/>
  <Characteristics>
    <!-- NITFのバージョンをセット -->
    <Property Scheme="CharacteristicsProperty" FormalName="FormatVersion" Value="3.1"/>
  </Characteristics>

```



```
<DataContent>
  <nitf baselang="en.uk" change.date="July 3, 2002" change.time="19:30" version="-//IPTC//DTD NITF
3.1//EN">
    <body>
      <body.content>
        <p>火曜サスペンス劇場</p>
        <p>(日本テレビ = 後9・3)</p>
        <p>弁護士・鮎子の知人で同業の梶本の死体が、北海道・千歳のマンションで見つかった。婚約者・紀子に容疑がかかり、紀子の母・久子の依頼で鮎子は調査を開始。梶本は殺された日、紀子と京都から札幌行きの寝台特急に乗車しており検死結果では山形・酒田付近を走行しているはずの時間に殺害されたい。ノンストップで走る社内から、千歳に移動した謎は深まる。一方、鮎子は紀子と梶本の奇妙な関係に注目する。</p>
      </body.content>
    </body>
  </nitf>
</DataContent>
</ContentItem>
</NewsComponent>
</NewsItem>
</NewsML>
```

4 . 特信-NewsML の仕様

特信-NewsML は、従来の方式で配信されている特信記事を NewsML で表現するものである。以下に使用する要素及び属性とサンプルを記述する。

4 . 1 . 特信-NewsML の要素及び属性

以下に使用要素及び属性を記述する。

タグ名	値	属性名	属性値	省略値	NSK
NewsML	-				
Catalog?	-	番組表と同様			
NewsEnvelope	-				
東京ニュース通信社はTransmissionIdを使用しない					
SentFrom?	-				
Party+	EMPTY				
FormalName	CDATA		#REQUIRED		
Scheme	CDATA		#IMPLIED		
東京ニュース通信社をセット <Party Scheme="NskParty" FormalName="Tokyonews" />					
SentTo?	-				
Party+		上と同じ			
配信先の加盟社をセット <Party Scheme="NskParty" FormalName="xxxxxxxx" />					
DateAndTime	#PCDATA				
特信-NewsMLを配信した日時をセットする					
NewsService*	EMPTY				
FormalName	CDATA		#REQUIRED		
Scheme	CDATA		#IMPLIED		
本配信は、RadioTV-NewsMLで固定 <NewsService Scheme="RadiotvNewsService" FormalName="RadioTV-NewsML" />					
NewsProduct*	EMPTY				
FormalName	CDATA		#REQUIRED		
Scheme	CDATA		#IMPLIED		
NskNewsMLガイドラインのNskNewsML:1をセット <NewsProduct Scheme="NskNewsProduct" FormalName="NskNewsML:1" />					
NewsItem+	-				
xml:lang	CDATA		#IMPLIED		
Catalog?					
Identification	-				
NewsIdentifier	-				
ProviderId	#PCDATA				
Dateld	#PCDATA				
特信-NewsMLでは、事前に決められた掲載日付を使用する (電文内仮見出し日付と同一)					

			NewsItemId	#PCDATA					
			RevisionId	#PCDATA					
					PreviousRev	CDATA	#REQUIRED		
					Update	CDATA	#REQUIRED		
東京ニュース通信社ではNewsManagementの内容のみ変更するワークフローは存在しない。 よってUpdate属性値は、「N」のみ使用する。 RevisionIdについては、「1.4. Identification/NewsIdentifier/RevisionIdについて」を参照									
			PublicIdentifier	#PCDATA					
			NewsManagement	-					
			NewsItemType	EMPTY					
					FormalName	CDATA	#REQUIRED		
					Scheme	CDATA	#IMPLIED		
RadioTV-NewsML配信ではNewsをセット <NewsItemType Scheme="IptcNewsItemType" FormalName="News" />									
			FirstCreated	#PCDATA					
			ThisRevisionCreated	#PCDATA					
			Status	EMPTY					
					FormalName	CDATA	#REQUIRED		
					Scheme	CDATA	#IMPLIED		
RadioTV-NewsML配信では常にUsableをセット <Status Scheme="IptcStatus" FormalName="Usable" />									
AssociatedWithについては、番組写真-NewsMLを実装したとき番組写真-NewsMLとリンクを取るために使用する。 2003年12月開始時は未使用となる。									
			NewsComponent	-					
					EquivalentList	(yes no)	no		
			Role?	EMPTY					
					FormalName	CDATA	#REQUIRED		
					Scheme	CDATA	#IMPLIED		
特信-NewsMLのRoleをセットする <Role Scheme="RadiotvRole" FormalName="BroadcastNews" />									
			BasisForChoice*	#PCDATA					
NewsComponent要素のEquivalentListをYesにしてContentItemを列挙する 切り分けは、Formatにより行う <BasisForChoice>./Format</BasisForChoice>									
			NewsLines?	-					
			HeadLine	#PCDATA					
					xml:lang	CDATA	#IMPLIED		
特信のタイトルをセットする <HeadLine>A 制作だより おらが春</HeadLine>									
			AdministrativeMetadata?	-					
			Provider?	-					
			Party+			SentFromと同じ			
			Creator?	-					
			Party+			SentFromと同じ			
			RightsMetadata?	-					
			Copyright*	-					
			Copyright	#PCDATA					
					xml:lang	CDATA	#IMPLIED		
			Copyright	#PCDATA					
					xml:lang	CDATA	#IMPLIED		

			DescriptiveMetadata?	-					
			Language*	EMPTY					
					FormalName	CDATA	#REQUIRED		
					Scheme	CDATA	#IMPLIED		
			SubjectCode*	-					
			Subject	EMPTY					
					FormalName	CDATA	#REQUIRED		
			SubjectM	EMPTY					
					FormalName	CDATA	#REQUIRED		
			SubjectD	EMPTY					
					FormalName	CDATA	#REQUIRED		
			SubjectQ	EMPTY					
					FormalName	CDATA	#REQUIRED		
		IPTCのSubjectCodeをセットする <!--文化 --> <Subject FormalName="01000000" /> <!--テレビ --> <SubjectMatter FormalName="01016000" />							
			Metadata*	-					
			Catalog?						
			MetadataType	EMPTY					
					FormalName	CDATA	#REQUIRED		
					Scheme	CDATA	#IMPLIED		
			Property+						
					FormalName	CDATA	#REQUIRED		
					Scheme	CDATA	#IMPLIED		
					Value	CDATA	#IMPLIED		
		RadioTV-NewsML 共通Metadata <!--RadioTV-NewsML 共通Metadata--> <!--放送サービス名称が特定できないものについてはダミーの放送局名称をセットする。--> <MetadataType Scheme="RadiotvMetadata" FormalName="RadiotvMetadata" /> <Property Scheme="RadiotvProperty" FormalName="BroadcastServiceName" Value="Dummy" />							
		RadioTV-NewsML 特信Metadata <MetadataType Scheme="RadiotvMetadata" FormalName="RadiotvBroadcastNewsMetadata" /> <!--番組紹介お知らせ--> <Property FormalName="ARIBGenre" Scheme="RadiotvProperty" Value="27" />							
		東京ニュース専用 Metadata(特信Metadata) <MetadataType Scheme="RadiotvMetadata.tokyonews" FormalName="RadiotvBroadcastNewsMetadata.tokyonews" /> <!--従来から配信している配信局番--> <Property Scheme="RadiotvProperty.tokyonews" FormalName="BroadcastServiceId" Value="K9010" />							

			ContentItem	-					
					Href	CDATA	#IMPLIED		
			MediaType?	EMPTY					
					FormalName	CDATA	#REQUIRED		
					Scheme	CDATA	#IMPLIED		
MediaTypeはTextをセット									
			Format?	EMPTY					
					FormalName	CDATA	#REQUIRED		
					Scheme	CDATA	#IMPLIED		
特信 - NewsML <Format Scheme="NskFormats" FormalName="TnsBroadcastNews" />									
			MimeType?	EMPTY					
					FormalName	CDATA	#REQUIRED		
					Scheme	CDATA	#IMPLIED		
MimeTypeはtext/xmlをセット									
			DataContent	ANY					
			ContentItem	-					
					Href	CDATA	#IMPLIED		
			MediaType?	EMPTY					
					FormalName	CDATA	#REQUIRED		
					Scheme	CDATA	#IMPLIED		
MediaTypeはTextをセット									
			Format?	EMPTY					
					FormalName	CDATA	#REQUIRED		
					Scheme	CDATA	#IMPLIED		
一般記事扱いでNITFを使用し解説記事をセット <Format Scheme="IptcFormat" FormalName="NITF" />									
			MimeType?	EMPTY					
					FormalName	CDATA	#REQUIRED		
					Scheme	CDATA	#IMPLIED		
MimeTypeはtext/xmlをセット									
			Characteristics?	-					
			Property						
NITFのバージョンをセット <Property Scheme="CharacteristicsProperty" FormalName="FormatVersion" Value="3.1" />									
			DataContent	ANY					

Nskにて2003年2月にCharacteristicsのPropertyが規定外()に変更された。

4.2. TnsBroadcastNews.DTD

以下に特信-NewsMLのDTDの要素及び属性を記述する。

TnsBroadcastNews(TnsBroadcastNews.dtd)			
要素	属性	管理項目名	内容
tns.broadcastnews			本、DTDは従来から配信しているラジオ・テレビ欄以外の、新聞に掲載される番組関連情報の解説(特信ニュース記事)を表現する
	xml:lang		特信ニュース記事で使用されている言語(例:ja-JP)
	version		DTDのVersionを設定(例:1.0)
tns.information		番組表情報	特信ニュース記事の管理情報、権利情報を表現する
tns.administrative.information		管理情報	特信ニュース記事の管理情報を表現する
tns.broadcastdate		掲載日付	特信ニュース記事の掲載日付(CCYYMMDD)
tns.broadcastserviceid		配信局番	従来から配信している加盟社別の配信局番(K0001,K0002など)
tns.genre		ジャンル	特信ニュース記事の中心となるジャンルを表現する(ARIB)
tns.rights.information		権利情報	権利情報(著作権)
tns.copyright		著作権情報	著作権情報
tns.copyright.holder		著作権保持	著作権保持者を表現する
tns.copyright.date		著作権発生日付	著作権発生日付
tns.copyright.description		著作権内容	著作権内容を説明する
	xml:lang		
	variant		
tns.content		番組解説	(rate) 従来からの特信ニュース記事をセットする(ratetag) 特信ニュース記事をタグを付加して表現する。 以下のbody要素内のデータをまとめると特信ニュース記事になる
tns.rate		配信電文	従来からの配信電文をセットする
	use	使用可否	use: 使用可(Yes)、使用不可(No)

tns.ratetag	配信電文タグ付き	従来からの配信電文をタグ化してセット 2003年12月配信開始時は未実装とする
use	使用可否	use : 使用可 (Yes)、使用不可 (No)
tns.body	特信ニュース記事	特信ニュース
tns.karimidashi	仮見出し	仮見出し部を表現する "十五K9001 インタビュー"
tns.p	段落	段落を表す
tns.title	番組タイトル	特信ニュース記事のタイトルを表現する
tns.p	段落	
tns.information	記事情報	放送局名 + 放送開始時間を表現する (日本テレビ = 後5・0)
tns.p	段落	
tns.honbun	解説本文	特信ニュース記事の本文を表現する
tns.p	段落	

4.3. 特信-NewsML のサンプル

以下にサンプルを記述する。

```
<?xml version="1.0" encoding="UTF-16"?>
<!DOCTYPE NewsML PUBLIC "urn:newsml:iptc.org:20001006:NewsMLv1.0.dtd:1" "../DTD/NewsMLv1.0.dtd" [
  <!ENTITY % nitr-3-1-no-comments.dtd SYSTEM "../DTD/nitr-3-1-no-comments.dtd">
  <!ENTITY % TnsBroadcastNews.dtd SYSTEM "../DTD/tnsbroadcastnews.dtd">
  %nitr-3-1-no-comments.dtd;%TnsBroadcastNews.dtd;
]>
<NewsML>
  <Catalog Href="../Catalog/TokyonewsMasterCatalogv1.0.xml" />
  <NewsEnvelope>
    <SentFrom>
      <!-- 東京ニュース通信社をセット-->
      <Party Scheme="NskParty" FormalName="Tokyonews" />
    </SentFrom>
    <SentTo>
      <!-- 加盟社をセット-->
      <Party Scheme="NskParty" FormalName="Tokyonews" />
    </SentTo>
    <!-- 配信日時-->
    <DateAndTime>20030403T090000+0900</DateAndTime>
    <!-- 本配信は、RadioTV-NewsMLで固定-->
    <NewsService Scheme="RadiotvNewsService" FormalName="RadioTV-NewsML" />
    <!-- NskNewsMLガイドラインのNskNewsML:1をセット-->
    <NewsProduct Scheme="NskNewsProduct" FormalName="NskNewsML:1" />
  </NewsEnvelope>
  <NewsItem xml:lang="ja-JP">
    <Catalog>
      <Resource>
        <Urn>urn:newsml:pressnet.or.jp:20020123:topicset.radiotv-BasicVocabulary:3</Urn>
        <Url>../topicsets/topicset.radiotv-BasicVocabulary.xml</Url>
        <DefaultVocabularyFor Scheme="RadiotvRole" Context="../Role/@FormalName" />
        <DefaultVocabularyFor Scheme="RadiotvMetadata"
Context="../MetadataType/@FormalName" />
        <DefaultVocabularyFor Scheme="RadiotvProperty" Context="../Property/@FormalName" />
        <DefaultVocabularyFor Scheme="RadiotvProperty"
Context="../Property/Property[@FormalName='Unit']/@Value" />
      </Resource>
      <Resource>
        <Urn>urn:newsml:pressnet.or.jp:20020123:topicset.radiotv-BroadcastService:3</Urn>
        <Url>../topicsets/topicset.radiotv-BroadcastService.xml</Url>
        <DefaultVocabularyFor Scheme="RadioTV-JP"
Context="Metadata/Property[@FormalName='BroadcastServiceName']/@Value" />
      </Resource>
      <Resource>
        <Url>../topicsets/topicset.iptc-format-nsk.xml</Url>
        <DefaultVocabularyFor Scheme="NskFormats" Context="../Format/@FormalName" />
      </Resource>
      <Resource>
        <Urn>urn:newsml:pressnet.or.jp:20020826:topicset.radiotv-ARIBVocabulary:2</Urn>
        <Url>../topicsets/topicset.radiotv-ARIBVocabulary.xml</Url>
        <DefaultVocabularyFor Scheme="RadiotvARIBGenre"
Context="../Metadata/Property[@FormalName='ARIBGenre']/@Value" />
      </Resource>
    </Catalog>
  </NewsItem>
</NewsML>
```



```

</Resource>
</Catalog>
<Identification>
  <NewsIdentifier>
    <ProviderId>tokyonews.co.jp</ProviderId>
    <Dateld>20030110</Dateld>
    <NewsItemId>KNHK9010001</NewsItemId>
    <RevisionId PreviousRevision="1" Update="N">2</RevisionId>
    <PublicIdentifier>urn:newsml:tokyonews.co.jp:20030110:KNHK9010001:2</PublicIdentifier>
  </NewsIdentifier>
</Identification>
<NewsManagement>
  <!-- RadioTV-NewsML配信ではNewsをセット-->
  <NewsItemType Scheme="IptcNewsItemType" FormalName="News" />
  <FirstCreated>20021225T221000+0900</FirstCreated>
  <ThisRevisionCreated>20030403T090000+0900</ThisRevisionCreated>
  <!-- RadioTV-NewsML配信では常にUsableをセット-->
  <Status Scheme="IptcStatus" FormalName="Usable" />
</NewsManagement>
<NewsComponent EquivalentsList="yes" Duid="K9010-01">
  <!-- Role: ProgramTable, ProgramCommentary, BroadcastNews, Program -->
  <Role Scheme="RadiotvRole" FormalName="BroadcastNews" />
  <!-- NewsComponent要素のEquivalentsListをYesにしてContentItemを列挙する-->
  <!-- 切り分けは、Formatにより行う-->
  <BasisForChoice>./Format</BasisForChoice>
  <NewsLines>
    <!-- 特信解説のタイトルをセットする-->
    <HeadLine>A 制作だより おらが春</HeadLine>
  </NewsLines>
  <AdministrativeMetadata>
    <Provider>
      <Party Scheme="NskParty" FormalName="Tokyonews" />
    </Provider>
    <Creator>
      <Party Scheme="NskParty" FormalName="Tokyonews" />
    </Creator>
  </AdministrativeMetadata>
  <RightsMetadata>
    <Copyright>
      <!-- 東京ニュース通信社をセット。作成日をセットする。-->
      <CopyrightHolder>Tokyo News Service,Ltd.</CopyrightHolder>
      <CopyrightDate>20021225</CopyrightDate>
    </Copyright>
  </RightsMetadata>
  <DescriptiveMetadata>
    <Language Scheme="ISO639" FormalName="ja" />
    <SubjectCode>
      <!-- IPTCのSubjectCodeをセットする -->
      <!-- 文化 -->
      <Subject FormalName="01000000" />
      <!-- テレビ -->
      <SubjectMatter FormalName="01016000" />
    </SubjectCode>
  </DescriptiveMetadata>
  <Metadata>
    <!-- RadioTV-NewsML 共通Metadata-->

```

```

<!-- 放送サービス名称が特定できないものについてはダミーの放送局名称をセットする。 -->
<MetadataType Scheme="RadiotvMetadata" FormalName="RadiotvMetadata" />
<Property Scheme="RadiotvProperty" FormalName="BroadcastServiceName"
Value="Dummy" />
</Metadata>
<Metadata>
<!-- RadioTV-NewsML 特信Metadata -->
<MetadataType Scheme="RadiotvMetadata" FormalName="RadiotvBroadcastNewsMetadata" />
<!-- 番組紹介・お知らせ -->
<Property FormalName="ARIBGenre" Scheme="RadiotvProperty" Value="27" />
</Metadata>
<Metadata>
<Catalog>
<Resource>
<Url>../topicsets/topicset.radiotv-Tokyonews-jp.xml</Url>
<DefaultVocabularyFor Scheme="RadiotvMetadata.tokyonews"
Context="../MetadataType/@FormalName" />
<DefaultVocabularyFor Scheme="RadiotvProperty.tokyonews"
Context="../Property/@FormalName" />
<DefaultVocabularyFor Scheme="RadiotvPropertyType.tokyonews"
Context="../Metadata/Property[@FormalName='ProgramTableType']/@Value" />
</Resource>
</Catalog>
<!-- RadioTV-NewsML 番組表・配信社Metadata -->
<MetadataType Scheme="RadiotvMetadata.tokyonews"
FormalName="RadiotvBroadcastNewsMetadata.tokyonews" />
<!-- 従来から配信している配信局番 -->
<Property Scheme="RadiotvProperty.tokyonews" FormalName="BroadcastServiceId"
Value="K9010" />
</Metadata>
<ContentItem>
<!-- 電文データ -->
<MediaType Scheme="IptcMediaTypes" FormalName="Text" />
<!-- 特信-NewsML -->
<Format Scheme="NskFormats" FormalName="TnsBroadcastNews" />
<MimeType Scheme="IptcMimeTypes" FormalName="text/xml" />
<DataContent>
<tns.broadcastnews xml:lang="ja-JP" version="1,0">
<tns.information>
<tns.administrative.information>
<!-- 放送日: 配信電文データ内の仮見出し部の日付をセット -->
<tns.broadcastdate>20030110</tns.broadcastdate>
<!-- 従来から配信している配信局番 -->
<tns.broadcastserviceid>K9010</tns.broadcastserviceid>
<!-- 番組紹介・お知らせ -->
<tns.genre>27</tns.genre>
</tns.administrative.information>
<tns.rights.information>
<tns.copyright>
<!-- 東京ニュース通信社をセット。作成日をセットする。 -->
<tns.copyright.holder>Tokyo News Service,Ltd.</tns.copyright.holder>
<tns.copyright.date>20021225</tns.copyright.date>
</tns.copyright>
</tns.rights.information>
</tns.information>
<tns.content>

```

```

<!-- 特信の電文データをセットする -->
<tns.rate use="Yes"> A 制作だより おらが春 &#xef20; .....
..... &#xef20; 西田敏行の一茶像に期待 &#xef20; 市川森一と強力コンビ &#xef20; .....
..... &#xef20; [注] 1月9日、写真 &#xef20; (40行) &#xef20;
&#xef20; NHKでは、俳人・小林一茶の&#xef20;生涯を描く、西田敏行主演の正月&#xef20;時代劇「おらが春」を、1
月3日&#xef20;(時間未定)に放送する。 &#xef20; 幼いときの実母との死別、父親&#xef20;の遺産をめぐる継母ら
との骨肉の&#xef20;争い、そして五十三歳で初めてめ&#xef20;とった妻との死別。 &#xef20; </tns.rate>
</tns.content>
</tns.broadcastnews>
</DataContent>
</ContentItem>
<ContentItem>
<!--特信記事データ-->
<Catalog>
<Resource>
<Url>../topicsets/topicset.iptc-format.xml</Url>
<DefaultVocabularyFor Scheme="IptcFormats" Context="./Format/@FormalName" />
</Resource>
<Resource>
<Url>../topicsets/topicset.iptc-characteristicsproperty.xml</Url>
<DefaultVocabularyFor Scheme="CharacteristicsProperty"
Context="./Property/@FormalName" />
</Resource>
</Catalog>
<MediaType Scheme="IptcMediaTypes" FormalName="Text" />
<!-- 一般記事扱いでNITFを使用し特信記事をセット -->
<Format Scheme="IptcFormat" FormalName="NITF" />
<Characteristics>
<!-- NITFのバージョンをセット -->
<Property Scheme="CharacteristicsProperty" FormalName="FormatVersion" Value="3.1" />
</Characteristics>
<DataContent>
<nitf baselang="en.uk" change.date="July 3, 2002" change.time="19:30"
version="-//IPTC//DTD NITF 3.1//EN">
<body>
<body.content>
<p>A 制作だより おらが春</p>
<p>.....</p>
<p> 西田敏行の一茶像に期待</p>
<p> 市川森一と強力コンビ</p>
<p>.....</p>
<p> [注] 1月9日、写真</p>
<p> (40行)</p>
<p>
<p>NHKでは、俳人・小林一茶の生涯を描く、西田敏行主演の正月時代劇「おらが
春」を、1月3日(時間未定)に放送する。</p>
<p>幼いときの実母との死別、父親の遺産をめぐる継母らとの骨肉の争い、そして五十
三歳で初めてめとった妻との死別。</p>
</body.content>
</body>
</nitf>
</DataContent>
</ContentItem>
</NewsComponent>
</NewsItem>
</NewsML>

```



5 . 番組-NewsML の仕様

番組-NewsML は、新たに 1 放送番組を 1 つ 1 つ NewsML で表現するものである。以下に使用する要素及び属性とサンプルを記述する。

5 . 1 . 番組-NewsML の要素及び属性

以下に使用要素及び属性を記述する。

(番組-NewsML)

:必須 / :省略可 / :規定外 / x :使用停止

タグ名	値	属性名	属性値	省略値	NSK
NewsML	-				
Catalog?	-	番組表と同様			
NewsEnvelope	-				
東京ニュース通信社はTransmissionIdを使用しない					
SentFrom?	-				
Party+	EMPTY				
		FormalName	CDATA	#REQUIRED	
		Scheme	CDATA	#IMPLIED	
東京ニュース通信社をセット <Party Scheme="NskParty" FormalName="Tokyonews" />					
SentTo?	-				
Party+		上と同じ			
配信先の加盟社をセット <Party Scheme="NskParty" FormalName="xxxxxxxx" />					
DateAndTime	#PCDATA				
番組-NewsMLを配信した日時をセットする					
NewsService*	EMPTY				
		FormalName	CDATA	#REQUIRED	
		Scheme	CDATA	#IMPLIED	
本配信は、RadioTV-NewsMLで固定 <NewsService Scheme="RadiotvNewsService" FormalName="RadioTV-NewsML" />					
NewsProduct*	EMPTY				
		FormalName	CDATA	#REQUIRED	
		Scheme	CDATA	#IMPLIED	
NskNewsMLガイドラインのNskNewsML:1をセット <NewsProduct Scheme="NskNewsProduct" FormalName="NskNewsML:1" />					
NewsItem+	-				
		xml:lang	CDATA	#IMPLIED	
Catalog?					
Identification	-				
NewsIdentifier	-				
ProviderId	#PCDATA				
DateId	#PCDATA				
番組-NewsMLでは、番組表にあわせて番組表の中心となる放送日付を使用する					
NewsItemId	#PCDATA				
RevisionId	#PCDATA				
PreviousRev	CDATA		#REQUIRED		
Update	CDATA		#REQUIRED		

	東京ニュース通信社ではNewsManagementの内容のみ変更するワークフローは存在しない。よってUpdate属性値は、「N」のみ使用する。 RevisionIdについては、「1.4. Identification/NewsIdentifier/RevisionIdについて」を参照						
	PublicIdentifier	#PCDATA					
	NewsManagement	-					
	NewsItemType	EMPTY					
			FormalName	CDATA	#REQUIRED		
			Scheme	CDATA	#IMPLIED		
	RadioTV-NewsML配信ではNewsをセット <NewsItemType Scheme="IptcNewsItemType" FormalName="News" />						
	FirstCreated	#PCDATA					
	ThisRevisionCreated	#PCDATA					
	Status	EMPTY					
			FormalName	CDATA	#REQUIRED		
			Scheme	CDATA	#IMPLIED		
	RadioTV-NewsML配信では常にUsableをセット <Status Scheme="IptcStatus" FormalName="Usable" />						
	NewsComponent (1階層)	-					
	番組表を意識したデータとする。つまり朝5:00～翌日5:00ごろまでのデータをNewsComponentの2階層部分にセットする。						
	Catalog?	-					
	Role?	EMPTY					
			FormalName	CDATA	#REQUIRED		
			Scheme	CDATA	#IMPLIED		
	NewsComponent (2階層)	-					
	Role?	EMPTY					
			FormalName	CDATA	#REQUIRED		
			Scheme	CDATA	#IMPLIED		
	番組-NewsMLのRoleをセットする <Role Scheme="RadiotvRole" FormalName="Program" />						
	NewsLines?	-					
	HeadLine	#PCDATA					
			xml:lang	CDATA	#IMPLIED		
	番組タイトル <HeadLine>プロ野球</HeadLine>						
	SubHeadLine?	#PCDATA					
			xml:lang	CDATA	#IMPLIED		
	番組サブタイトル <SubHeadLine>巨人 × ヤクルト</SubHeadLine>						
	ByLine*	#PCDATA					
			xml:lang	CDATA	#IMPLIED		
	放送局名称 <ByLine>日本テレビ</ByLine>						
	DateLine*	#PCDATA					
			xml:lang	CDATA	#IMPLIED		

	放送開始日 (実際の放送日) <DateLine>October 1 2002</DateLine>						
	AdministrativeMetadata?	-					
	Provider?	-					
	Party+			SentFromと同じ			
	Creator?	-					
	Party+			SentFromと同じ			
	RightsMetadata?	-					
	Copyright*	-					
	Copyright	#PCDATA					
			xml:lang	CDATA		#IMPLIED	
	Copyright	#PCDATA					
			xml:lang	CDATA		#IMPLIED	
	DescriptiveMetadata?	-					
	Language*	EMPTY					
			FormalName	CDATA		#REQUIRED	
			Scheme	CDATA		#IMPLIED	
	SubjectCode*	-					
	Subject	EMPTY					
			FormalName	CDATA		#REQUIRED	
	SubjectM	EMPTY					
			FormalName	CDATA		#REQUIRED	
	SubjectD	EMPTY					
			FormalName	CDATA		#REQUIRED	
	SubjectQ	EMPTY					
			FormalName	CDATA		#REQUIRED	
	ARIBのジャンルコードに対応するSubjectCodeを設定する						
	Metadata*	-					
	Catalog?						
	MetadataType	EMPTY					
			FormalName	CDATA		#REQUIRED	
			Scheme	CDATA		#IMPLIED	
	Property+						
			FormalName	CDATA		#REQUIRED	
			Scheme	CDATA		#IMPLIED	
			Value	CDATA		#IMPLIED	

	RadioTV-NewsML 共通Metadata <MetadataType Scheme="RadiotvMetadata" FormalName="RadiotvMetadata" /> <!-- 放送サービス名称 --> <Property Scheme="RadiotvProperty" FormalName="BroadcastServiceName" Value="NTV" />
	RadioTV-NewsML 番組Metadata <MetadataType Scheme="RadiotvMetadata" FormalName="RadiotvProgramMetadata" /> <!-- 番組表を意識したときの中心になる日付。深夜番組になっても変更されない。 --> <!-- 番組表を意識した日付をセットする --> <Property Scheme="RadiotvProperty" FormalName="BroadcastDate" Value="20021001" /> <!-- 実際の放送日付と放送開始時間をセットする --> <Property Scheme="RadiotvProperty" FormalName="ProgramStartDateAndTime" Value="20021001T190000+0900" /> <!-- Length isn't physical length of this DataContent --> <!-- CMを含んだ放送時間 --> <Property Scheme="RadiotvProperty" FormalName="ProgramLength"> <Property FormalName="Length" Scheme="RadiotvProperty" Value="114" /> <Property FormalName="Unit" Scheme="RadiotvProperty" Value="Minutes" /> </Property> <!-- 野球 --> <Property FormalName="ARIBGenre" Scheme="RadiotvProperty" Value="11" />
	東京ニュース専用 Metadata(番組Metadata) なし
	ContentItem+ -
	Href CDATA #IMPLIED
	MediaType? EMPTY
	FormalName CDATA #REQUIRED
	Scheme CDATA #IMPLIED
	MediaTypeはTextをセット
	Format? EMPTY
	FormalName CDATA #REQUIRED
	Scheme CDATA #IMPLIED
	番組-NewsML. <Format Scheme="NskFormats" FormalName="ProgramML" />
	MimeType? EMPTY
	FormalName CDATA #REQUIRED
	Scheme CDATA #IMPLIED
	DataContent ANY
	NewsComponent (複数の番組がNewsComponentの2階層目にセットされる)

5.2. TVProgram.DTD

以下に番組-NewsMLのDTDの要素及び属性を記述する。

TVProgramML(TVProgram.dtd)			
要素	属性	管理項目名	内容
tv.program			本、DTDは地上波ラジオ放送、地上波テレビ放送、衛星放送、CS放送、ケーブルテレビなどの全ての視聴番組について番組単位に放送番組情報を表現する
	xml:lang		番組管理情報で使用されている言語(例:ja-JP)
program.information		番組情報	番組の管理情報、権利情報、記述情報を表現する
	program.id	番組管理ID	同一放送日内で番組を識別するID。放送局毎に放送番組を並べた場合、本IDが同一の場合は同一番組が放送されていると識別する。
	xml:lang		番組管理情報で使用されている言語(例:ja-JP)
language?		音声言語	番組で放送される主音声言語を表す。
	newsmi_formalname		例)日本語と英語で放送されている英会話教育番組は日本語(ja)をセットする。CS放送などで放送されているCNNチャンネルなどは、英語(en)をセットする。
	newsmi_urn		
	newsmi_scheme		
administrative.information		番組管理情報	番組管理情報を表す
	parentalrate	パレンタルレート(視聴制限)	年齢による視聴者制限が有るかどうかを表す(日本ではARIBに準拠) 00=視聴制限無し。年齢に関係無く自由に番組を視聴可能。 (0歳~3歳は指定無し) 01=4歳以下は番組視聴禁止、02=5歳以下、03=6歳以下、04=7歳以下、...、16=19歳以下、17=20歳以下は番組視聴禁止
station		放送サービス名称	以下の要素で構成される。 ・メディア(TV, Radio, 音声・映像など) ・メディア詳細(BSアナログ、BSデジタル、CS、CATV) ・コールサイン ・URL
	newsmi_formalname		
	newsmi_urn		
	newsmi_scheme		

startdate	放送開始日時	放送局から発表された番組放送開始日時。ISO8601形式(CCYYMMDDTHHMMSS ± HHMM)
enddate	放送終了日時	番組放送終了日時。ISO8601形式(CCYYMMDDTHHMMSS ± HHMM)
length?	放送時間	番組放送開始日時から番組放送終了日時までの時間。
	unit	時間単位
extension.time?	延長時間	事前にわかっている番組の最大延長時間
	unit	時間の単位を表現する。(秒、分、時間、番組終了まで)
mode	放送情報	放送局が番組を放送する場合の放送情報を表現する。
audio.mode?	音声モード	
	soundtype	soundtype属性:モノラル放送、ステレオ放送、Bモードステレオ、サラウンドステレオを表現する。サラウンドステレオ=音声を6つのスピーカーで流すことで、立体的な音響体感を生み出す。最先端の音響方式「5.1chサラウンド・ステレオ」。Bモードステレオ=CD水準を越える超高音質ステレオ放送。
	explanation	音声解説放送を表現する。専用のTVチューナを使用し、目の不自由な方のために通常聞こえるセリフや音楽、効果音のほかに場面や情景、人物の動作などの説明が音声で入っている番組。(yes, No)
	multiplexing	音声多重放送を表現する。テレビ放送に二つ以上の異なる音声を多重化して放送するもの。(例:野球の実況、野球選手の紹介)(yes, No)
	bilingual?	2か国語 program.information/language要素は主音声とする。2か国語の副音声をbilingual要素で表現する。
	newsml_formalname	
	newsml_urn	
	newsml_scheme	
broadcast.mode?	放送画像モード	プログレッシブ放送、ワイド放送は両方指定されることがある
	sdtv	SDTV(標準テレビ)放送を表現する。(yes, No)
	hdtv	HDTV(高精細度テレビ)放送を表現する。(yes, No)
	progressive	プログレッシブ放送方式は1/60秒毎に走査線525本全てを使い画像が送信される放送方式。(no:インターレース yes:プログレッシブ)(yes, No)
	wide	ワイド放送を表現する。画面サイズはいろいろある。ピスタ(縦:横=1:1.85)やワイド(9:16)、シネスコ(1:2.3)が一般的。(yes, No)
	multiview	マルチビュー放送を表現する。通常HDTVで放送されているチャンネルを最大3つのSDTVに分割して、1番組内で関連する内容を同時に複数のチャンネルで放送する方式。(SD1,SD2,SD3の3波を放送している場合に該当番組の情報にセットする。(yes, No)(例:sdtv=Yes,multiview=Yes)

additional.mode?	付加モード	
	teletext	文字多重
	sign-language	手話
	superimposition	字幕
		文字多重を表現する。耳の不自由な方のためにテレビ画面に文字で表現する方法です。(yes, No)
		手話放送されている場合に表現する。(yes, No)
		字幕ス-パーの有無を表現する。(yes, No)
data.mode?	データ放送	(デジタルデータ放送)番組連動型データ放送+双方向データ放送が一般的
	coupling	番組連動型データ放送
	interactive	双方向データ放送
		番組連動型データ放送の有無を表現する。(yes, No)
		双方向データ放送の有無を表現する。(yes, No)
payperview?	PPV金額	(番組PPV金額)
	ppvcharge	番組料金
	unit	通貨単位
		PPV金額(ペーパービュー金額)。番組単位に視聴料金を払って視聴する場合の金額を表現する。(CS, ケーブル放送局)月額単位に視聴契約していない場合に使用する。
		金額の通貨単位を表現する。
subsidiaryinfo+	番組付属情報	番組付属情報。コードであらわす。(複数項目が設定される場合あり)(日本ではARIBに準拠) 番組に付属する可能性情報を表現する。 00 = 番組放送が、中止の可能性あり。(例:野外にて野球を行う場合の中止の可能性を表現) 01 = 延長放送の可能性有り。(例:スポーツの生放送で予め番組の延長が予見されている場合を表現) 02 = 中断の可能性あり。 03 = 同一シリーズ別話数放送可能性あり (例:野球の中止により連続シリーズを中止枠で予定の番組より先に放送してしまい、本来の番組のシリーズ番組が替わってしまう場合があるとき) 04 = 編成未定枠(放送の数日前に何も決まっていない場合。未使用) 16 = 中断ニュースあり 17 = 臨時サービスあり
	newsmi_formalname	
	newsmi_urn	
	newsmi_scheme	
url*	番組関連URL	番組に関連するホームページのURLを表現する。
rights.information	権利情報	権利情報(著作権、利用者権利情報)
copyright*	著作権情報	
	copyright.holder	著作権保持者情報
	copyright.date	著作権発生日付
	copyright.description*	著作権説明
	xml:lang	
	variant	
usagerights?	利用者権利情報	利用者権利情報。(アナログコピーフラグ、デジタルコピーフラグ、録画購入フラグ、蓄積データフラグ、蓄積可/不可フラグ、単独視聴フラグ)(日本ではARIBに準拠)

analogcopy?		アナログコピー情報	アナログコピーフラグ: デジタル録画機器にアナログ録画の可否を表現する。
	condition	録画指定	アナログ媒体で記録される機器へのコピー制御情報を表現する 0 = アナログ録画禁止、1 = アナログ録画1回のみ許可、2 = アナログ録画、無制限に許可
digitalcopy?		デジタルコピー情報	デジタルコピーフラグ: デジタル録画機器にデジタル録画の可否を表現する。
	condition	録画指定	0 = デジタル録画禁止、1 = デジタル録画1回のみ許可、2 = デジタル録画、無制限に許可
telerecording?		PPV指定の録画購入	録画購入フラグ: PPV番組(ペーパービュー番組)を購入する場合の録画購入権を表す。
	condition	録画指定	0 = PPV番組を購入したとき録画は禁止で購入、1 = PPV番組を購入したとき1回のみ録画許可で購入、2 = PPV番組を購入したとき、無制限に録画許可で購入
ondemand?		リアルタイム視聴	リアルタイム視聴フラグ: 放送コンテンツをハードディスクに蓄積し視聴する場合。
	permission		0 = リアルタイムの視聴可能、1 = Disk蓄積し視聴可能、蓄積機能が無いTVは視聴不可となる。
accumulation?		蓄積可 / 不可情報	蓄積可 / 不可フラグ: 放送コンテンツをDiskに蓄積を許可するかどうかの可否を表現する。
	permission	蓄積指定	0 = Diskに蓄積は禁止。ローカルコンテンツ放送の場合、蓄積対象でないコンテンツを蓄積禁止で設定する。1 = Diskに蓄積は可能
singleview?		単独視聴情報	単独視聴フラグ: 放送コンテンツが単独で視聴可能かどうかの可否を表現する。
	permission	視聴指定	0 = 単独視聴は禁止。1 = 単独視聴を許可
descriptive.information		番組記述情報	番組記述情報(ジャンル、放送回数、全放送回数、初回放送日、新番組、最終回、再放送、特殊情報、キーワード)
	newprogram	新番組	新番組が放送される場合に表現する。
	final	最終回	該当番組のシリーズが最終回の場合に表現する。
	rebroadcast	再放送	該当番組が再放送番組の場合に表現する。
genre+		ARIBジャンル	社団法人 電波産業界 (ARIB) が策定したジャンルコードを表現する。
	newsmi_formalname		
	newsmi_urn		
	newsmi_scheme		
number?		番組シリーズ回数	番組シリーズ回数を表現する。
	totalnumber	放送予定回数	トータル予定回数を表現する。
firstdate?		初回放送日	初回放送日。再放送番組の場合に、最初に放送され初回放送日を表現する。(CCYYMMDD)

particularity*		対戦情報	対戦情報。野球、サッカーなどの対戦情報を表現する。
	classification	競技名	野球、サッカーなどの競技名を表現する。
	player*	チーム名、選手名	対戦チーム名、選手名を表現する。
	location?	競技場所	競技場所
	keyword*	検索キーワード	番組検索キーワード
	recommendable*	お勧め情報	番組お勧め情報。番組表への照会優先度を規定する。
program.content		番組内容	番組内容(タイトル、サブタイトル、拡張タイトル、番組内容、出演者、映画用、Gコード)
	frametitle	枠タイトル	枠タイトルを表現する。
	title	番組タイトル	番組タイトルを表現する。
	subtitle*	番組サブタイトル	番組サブタイトルを表現する。
	extendedtitle?	カタカナタイト	自動音声発音用、番組カタカナタイトルを表現する。
	body?	番組内容	番組内容を表現する。
	explanation*	番組解説	番組解説を表現する。
	href	関連解説	href属性を使用し番組解説とリンクさせる。 href属性を使用し番組解説-NewsMLにポイントさせる。
programimage*		番組写真	番組写真を表現する。
	href	関連写真	href属性を使用し番組写真とリンクさせる。 href属性を使用し番組写真-NewsMLにポイントさせる。
	caption?	キャプション	キャプションを表現する。
credit*		番組関係者情報	番組の出演者をはじめとする関係者の情報を表現する。
	order	優先順番	関係者の表現順番
	name	関係者	関係者名を表現する
	part*	役割	出演者の役柄を表現する。 例:監督、出演者、原作、脚本、演出、音楽、撮影、作、原案、ナレータ、ゲスト、解説、司会、キャスター、実況、リポーター、声、朗読、指揮者、演奏家、作曲家、DJ、VJ、審査員
	cast*	役名	役柄に対する役名を表現する 例:出演者(ともさかりえ) 役割(出演者) - 役名(北浦華子)、役割(脚本) 例:(出演者名:Ewan McGregor / 役名:Obi-Wan Kenobi)
cinema?		映画情報	映画情報の製作国、製作会社を表現する。
	year	製作年	映画の製作年度(CCYY)を表現する。
	classification	区分	他国(2)、自国(1)区分を表現する。
country+		製作国	製作国
	newsmi_formalname		
	newsmi_urn		
	newsmi_scheme		

creator*	製作会社	製作会社名を表現する。
record?	録画予約コード	録画予約コードを表現する。
	type	Gコード等の予約コード体系を表現。
stylization*	ラテ欄掲載用情報	番組のラテ欄掲載用情報を表現する。
modification?	修正情報	新聞掲載用情報の修正情報を記述する。
stylization.data	新聞掲載用データ	新聞掲載用データ
	p*	ラテ欄の枠内の一行をPタグで区切る (例) <p>9.00 今日のスペシャル番組</p> <p> は旅の宿です 「N」 </p>
	symbol*	ラテ欄内で使用されている記号を表現する (記号例) 二カ国語、ステレオ、無料放送、天気、手話、声、ニュース、 文字多重、データ放送、サラウンドステレオなど (使用例) <p>9.00 今日のスペシャル番組</p> <p> は旅の宿です <symbol newsml_formalname="news"/> </p>
	newsml_formalname	
	newsml_urn	
	newsml_scheme	

(補足説明) stylization について

新聞社への配信時はセットされない。本要素は、放送局から配信社及び新聞社へのラテ欄体裁の提供で今後使用される予定。

5.3. 番組-NewsML のサンプル

以下にサンプルを記述する。

```
<?xml version="1.0" encoding="UTF-16"?>
<!DOCTYPE NewsML PUBLIC "urn:newsml:iptc.org:20001006:NewsMLv1.0.dtd:1" "../DTD/NewsMLv1.0.dtd" [
  <!ENTITY % tvprogram.dtd SYSTEM "../DTD/TVProgram-jp.dtd">
  %tvprogram.dtd;
]>
<NewsML>
  <Catalog Href="../catalog/TokyonewsMasterCatalogv1.0.xml"/>
  <NewsEnvelope>
    <SentFrom>
      <Party Scheme="NskParty" FormalName="Tokyonews"/>
    </SentFrom>
    <SentTo>
      <Party Scheme="NskParty" FormalName="Tokyonews"/>
    </SentTo>
    <!-- 配信日時 -->
    <DateAndTime>20030403T090000+0900</DateAndTime>
    <!-- 本配信は、RadioTV-NewsMLで固定 -->
    <NewsService Scheme="RadiotvNewsService" FormalName="RadioTV-NewsML"/>
    <!-- NskNewsMLガイドラインのNskNewsML:1をセット -->
    <NewsProduct Scheme="NskNewsProduct" FormalName="NskNewsML:1"/>
  </NewsEnvelope>
  <NewsItem xml:lang="ja-JP">
    <Catalog>
      <Resource>
        <Urn>urn:newsml:pressnet.or.jp:20020123:topicset.radiotv-BasicVocabulary:3</Urn>
        <Url>../topicsets/topicset.radiotv-BasicVocabulary.xml</Url>
        <DefaultVocabularyFor Scheme="RadiotvRole" Context="//Role/@FormalName"/>
        <DefaultVocabularyFor Scheme="RadiotvMetadata"
Context="//MetadataType/@FormalName"/>
        <DefaultVocabularyFor Scheme="RadiotvFormat" Context="//Format/@FormalName"/>
        <DefaultVocabularyFor Scheme="RadiotvProperty" Context="//Property/@FormalName"/>
        <DefaultVocabularyFor Scheme="RadiotvProperty"
Context="//Property/Property[@FormalName='Unit']/@Value"/>
      </Resource>
      <Resource>
        <Urn>urn:newsml:pressnet.or.jp:20020123:topicset.radiotv-BroadcastService:3</Urn>
        <Url>../topicsets/topicset.radiotv-BroadcastService.xml</Url>
        <DefaultVocabularyFor Scheme="RadioTV-JP"
Context="Metadata/Property[@FormalName='BroadcastService']/@Value"/>
        <DefaultVocabularyFor Scheme="RadioTV-JP" Context="//station/@newsml_formalname"/>
      </Resource>
      <Resource>
        <Urn>urn:newsml:pressnet.or.jp:20020826:topicset.radiotv-ARIBVocabulary:2</Urn>
        <Url>../topicsets/topicset.radiotv-ARIBVocabulary.xml</Url>
        <DefaultVocabularyFor Scheme="RadiotvARIBGenre"
Context="//Metadata/Property[@FormalName='ARIBGenre']/@Value"/>
        <DefaultVocabularyFor Scheme="RadiotvARIBGenre"
Context="//genre/@newsml_formalname"/>
      </Resource>
    </Catalog>
    <Identification>
      <NewsIdentifier>
        <ProviderId>tokyonews.co.jp</ProviderId>
      </NewsIdentifier>
    </Identification>
  </NewsItem>
</NewsML>
```

```

    <Dateld>20020928</Dateld>
    <NewsItemId>program001</NewsItemId>
    <RevisionId PreviousRevision=" 1 " Update="N">2</RevisionId>
    <PublicIdentifier>urn:newsml:tokyonews.co.jp:20020928:program001:2</PublicIdentifier>
  </NewsIdentifier>
</Identification>
<NewsManagement>
  <!-- RadioTV-NewsML配信ではNewsをセット-->
  <NewsItemType FormalName="News" />
  <FirstCreated>20020928T150000+0900</FirstCreated>
  <ThisRevisionCreated>20030403T090000+0900</ThisRevisionCreated>
  <!-- RadioTV-NewsML配信では常にUsableをセット-->
  <Status Scheme="IptcStatus" FormalName="Usable" />
</NewsManagement>
<NewsComponent Duid="nc01">
  <!-- NewsItemの直下に設定したときチェッカーが正常終了しなかったため、
    NewsComponent 2階層の場合は、1階層目のNewsComponentの直下にセットした -->
  <Catalog>
    <Resource>
      <Url>../topicsets/topicset.iptc-format-nsk.xml</Url>
      <DefaultVocabularyFor Scheme="NskFormats" Context="../Format/@FormalName" />
    </Resource>
  </Catalog>
  <NewsComponent Duid="nc01-01">
    <!-- Role: ProgramTable, ProgramCommentary, BroadcastNews, Program -->
    <!-- 番組-NewsML-->
    <Role Scheme="RadiotvRole" FormalName="Program" />
    <NewsLines>
      <!-- HeadLine/text() : program.content/title/text()-->
      <!-- 番組タイトル-->
      <HeadLine>プロ野球</HeadLine>
      <!-- SubHeadLine/text() : program.content/subtitle/text()-->
      <!-- 番組サブタイトル-->
      <SubHeadLine>巨人 x ヤクルト</SubHeadLine>
      <!-- ByLine/text() : program.information/administrative.information/station/text()-->
      <!-- 放送局名称-->
      <ByLine>日本テレビ</ByLine>
      <!-- DateLine/text() : program.information/administrative.information/startedate/text()-->
      <!-- 放送開始日(実際の放送日)-->
      <DateLine>October 1 2002</DateLine>
      <!-- KeywordLine/text() : program.information/descriptive.information/keyword/text()-->
      <!-- キーワード-->
      <KeywordLine>スポーツ</KeywordLine>
      <KeywordLine>野球</KeywordLine>
    </NewsLines>
    <AdministrativeMetadata>
      <!-- Provider/Party/@FormalName use controled vocabulary. Their topicset file is made NSK
or own.-->
      <Provider>
        <Party Scheme="NskParty" FormalName="Tokyonews" />
      </Provider>
      <Creator>
        <Party Scheme="NskParty" FormalName="Tokyonews" />
      </Creator>
    </AdministrativeMetadata>
    <RightsMetadata>

```



```

<Copyright>
  <!-- 東京ニュース通信社をセット。作成日をセットする。 -->
  <CopyrightHolder>Tokyo News Service,Ltd.</CopyrightHolder>
  <CopyrightDate>20020928</CopyrightDate>
</Copyright>
</RightsMetadata>
<DescriptiveMetadata>
  <!-- Language/text() : program.information/language/@newsmi_formalname -->
  <Language Scheme="ISO639" FormalName="ja" />
</DescriptiveMetadata>
<Metadata>
  <!-- RadioTV-NewsML 共通Metadata -->
  <MetadataType Scheme="RadiotvMetadata" FormalName="RadiotvMetadata" />
  <!-- 放送サービス名称 -->
  <Property Scheme="RadiotvProperty" FormalName="BroadcastServiceName"
Value="NTV" />
</Metadata>
<Metadata>
  <!-- RadioTV-NewsML 番組Metadata -->
  <MetadataType Scheme="RadiotvMetadata" FormalName="RadiotvProgramMetadata" />
  <!-- 番組表を意識したときの中心になる日付。深夜番組になっても変更されない。 -->
  <!-- 番組表を意識した日付をセットする -->
  <Property Scheme="RadiotvProperty" FormalName="BroadcastDate" Value="20021001" />
  <!-- 実際の放送日付と放送開始時間をセットする -->
  <Property Scheme="RadiotvProperty" FormalName="ProgramStartDateAndTime"
Value="20021001T190000+0900" />
  <!-- Length isn't physical length of this DataContent -->
  <!-- CMを含んだ放送時間 -->
  <Property Scheme="RadiotvProperty" FormalName="ProgramLength">
    <Property FormalName="Length" Scheme="RadiotvProperty" Value="114" />
    <Property FormalName="Unit" Scheme="RadiotvProperty" Value="Minutes" />
  </Property>
  <!-- 野球 -->
  <Property FormalName="ARIBGenre" Scheme="RadiotvProperty" Value="11" />
</Metadata>
<ContentItem>
  <MediaType Scheme="IptcMediaTypes" FormalName="Text" />
  <!-- 番組 - NewsML -->
  <Format Scheme="NskFormats" FormalName="TVProgramML" />
  <MimeType Scheme="IptcMimeTypes" FormalName="text/xml" />
  <DataContent>
    <tv.program xml:lang="ja-JP">
      <program.information program.id="NTV20021001-001" xml:lang="ja-JP">
        <language newsmi_scheme="ISO639" newsmi_formalname="ja" />
        <!-- パレンタルレート(視聴制限) -->
        <administrative.information parentalrate="00">
          <!-- 放送サービス名称をセット -->
          <station newsmi_scheme="RadioTV-JP" newsmi_formalname="NTV" />
          <!-- 放送開始日時 -->
          <startdate>20021001T190000+0900</startdate>
          <!-- 放送終了日時 -->
          <enddate>20021001T205400+0900</enddate>
          <!-- CMを含んだ放送時間 -->
          <length units="minutes">114</length>
          <!-- 放送情報 -->
          <mode>

```

```

<!-- 音声モード -->
<audio.mode soundtype="monaural" />
<!-- 放送画像モード -->
<broadcast.mode sdtv="yes" />
<!-- 付加モード -->
<additional.mode teletext="yes" sign-language="no"
superimposition="no" />
</mode>
<!-- 番組関連URL -->
<url>http://msec.msec.ne.jp/dodb/index.html</url>
</administrative.information>
<rights.information>
<copyright>
<!-- 東京ニュース通信社をセット。作成日をセットする。 -->
<copyright.holder>Tokyo News Service,Ltd.</copyright.holder>
<copyright.date>20020928</copyright.date>
<copyright.description xml:lang="en">All rights
reserved.</copyright.description>
</copyright>
<!-- 利用者権利情報 -->
<usagerights>
<!-- アナログ録画モード -->
<analogcopy condition="2" />
</usagerights>
</rights.information>
<!-- 番組記述情報。新番組、最終回、再放送。 -->
<descriptive.information final="no" newprogram="no" rebroadcast="no">
<!-- ARIBジャンル -->
<genre newsm1_scheme="RadiotvARIBGenre" newsm1_formalname="11" />
<!-- 番組シリーズ回数 -->
<number>5</number>
<firstdate />
<!-- 検索キーワード -->
<keyword>スポーツ</keyword>
<keyword>野球</keyword>
<!-- お勧め情報 -->
<recommendable value="9" />
</descriptive.information>
</program.information>
<program.content>
<!-- 番組タイトル -->
<title>プロ野球</title>
<!-- 番組サブタイトル -->
<subtitle>巨人×ヤクルト</subtitle>
<!-- カタカナタイトル -->
<extendedtitle>プロヤキュウ キョジン タイ ヤクルト</extendedtitle>
<!-- 番組内容。番組ラテ欄とは関係なし -->
<body>プロ野球 巨人×ヤクルト 解説・掛布正之 江川卓 実況・船越正志
</body>
<!-- 番組解説。番組解説とは関係なし。 -->
<explanation>プロ野球 巨人×ヤクルト戦。いよいよ東京ドーム最終戦。松井の三冠
王、優秀の一発に期待。解説・掛布正之、江川卓。実況・船越正志。</explanation>
<!-- 番組関係者情報 -->
<credit>
<!-- 関係者 -->
<name>掛布正之</name>

```

```

        <!-- 役割 -->
        <part>解説</part>
    </credit>
    <credit>
        <name>江川卓</name>
        <part>解説</part>
    </credit>
    <credit>
        <name>船越正志</name>
        <part>実況</part>
    </credit>
    <!-- 録画予約コード -->
    <record type="G-CODE">242081</record>
    <!-- ラテ欄掲載用情報 -->
    <!-- 放送局が番組体裁を配信社・新聞社に発表するとき本フィールドを使用する予定。 -->
    <!-- 配信会社から新聞社へ番組-NewsML配信するときには設定されない -->
    <stylization>
        <!-- 修正情報 -->
        <modification>LONGタイプ番組決定</modification>
        <!-- 新聞掲載用データ -->
        <stylization.data>
            <p>&#xf0d7;&#xf0b1;プロ野球～東京ドーム</p>
            <p> 解説・掛布正之</p>
            <p> 江川卓</p>
            <p> 実況・船越正志</p>
            <p> (最大延長&#xf0d4;&#xf0f5;まで、</p>
            <p> 以降の番組繰り下げ)</p>
            <p> 242081</p>
        </stylization.data>
    </stylization>
    <stylization>
        <modification>SHORTタイプ番組決定</modification>
        <stylization.data>
            <p>&#xf0d7;&#xf0b1;プロ野球～東京</p>
            <p> 解説・掛布正之</p>
            <p> 江川卓</p>
            <p> 242081</p>
        </stylization.data>
    </stylization>
    </program.content>
</tv.program>
</DataContent>
</ContentItem>
</NewsComponent>
<NewsComponent Duid="nc01-02">
    <!-- Role: ProgramTable, ProgramCommentary, ProgramPhoto, BroadcastNews, Program -->
    <Role Scheme="RadiatorvRole" FormalName="Program"/>
    <NewsLines>
        <HeadLine>秋のドラマスペシャル</HeadLine>
        <SubHeadLine>みのもんたの人生相談デカ・おもいきりテレビ殺人事件</SubHeadLine>
        <ByLine>NTV</ByLine>
        <DateLine>October 1 2002</DateLine>
        <KeywordLine>ドラマ</KeywordLine>
        <KeywordLine>国内ドラマ</KeywordLine>
    </NewsLines>
</AdministrativeMetadata>

```

```

<Provider>
  <Party Scheme="NskParty" FormalName="Tokyonews" />
</Provider>
<Creator>
  <Party Scheme="NskParty" FormalName="Tokyonews" />
</Creator>
</AdministrativeMetadata>
<RightsMetadata>
  <Copyright>
    <!--東京ニュース通信社をセット。作成日をセットする。-->
    <CopyrightHolder>Tokyo News Service,Ltd.</CopyrightHolder>
    <CopyrightDate>20020928</CopyrightDate>
  </Copyright>
</RightsMetadata>
<DescriptiveMetadata>
  <!--Language/text() : program.information/language/@newsml_formalname-->
  <Language Scheme="ISO639" FormalName="ja" />
</DescriptiveMetadata>
<Metadata>
  <!--RadioTV-NewsML 共通メタデータ-->
  <MetadataType Scheme="RadiotvMetadata" FormalName="RadiotvMetadata" />
  <Property Scheme="RadiotvProperty" FormalName="BroadcastServiceName"
Value="NTV" />
</Metadata>
<Metadata>
  <!--RadioTV-NewsML 番組メタデータ-->
  <MetadataType Scheme="RadiotvMetadata" FormalName="RadiotvProgramMetadata" />
  <!--番組表を意識したときの中心になる日付。深夜番組になっても変更されない。-->
  <!--番組表を意識した日付をセットする-->
  <Property Scheme="RadiotvProperty" FormalName="BroadcastDate" Value="20021001" />
  <Property Scheme="RadiotvProperty" FormalName="ProgramStartDateAndTime"
Value="20021001T210000+0900" />
  <!--Length isn't physical length of this DataContent -->
  <Property Scheme="RadiotvProperty" FormalName="ProgramLength">
    <Property FormalName="Length" Scheme="RadiotvProperty" Value="114" />
    <Property FormalName="Unit" Scheme="RadiotvProperty" Value="Minutes" />
  </Property>
  <!--国内ドラマ-->
  <Property FormalName="ARIBGenre" Scheme="RadiotvProperty" Value="30" />
</Metadata>
<ContentItem>
  <MediaType Scheme="IptcMediaTypes" FormalName="Text" />
  <!--番組-NewsML-->
  <Format Scheme="NskFormats" FormalName="TVProgramML" />
  <MimeType Scheme="IptcMimeTypes" FormalName="text/xml" />
  <DataContent>
    <tv.program xml:lang="ja-JP">
      <program.information program.id="NTV20021001-002" xml:lang="ja-JP">
        <language newsml_scheme="ISO639" newsml_formalname="ja" />
        <administrative.information parentalrate="00">
          <station newsml_scheme="RadioTV-JP" newsml_formalname="NTV" />
          <startdate>20021001T210000+0900</startdate>
          <enddate>20021001T225400+0900</enddate>
          <length units="minutes">114</length>
          <mode>
            <audio.mode soundtype="stereo" />
          </mode>
        </administrative.information>
      </program.information>
    </tv.program>
  </DataContent>
</ContentItem>

```

```

        <broadcast.mode sdtv="yes" />
        <additional.mode teletext="yes" sign-language="yes"
superimposition="no" />
    </mode>
</administrative.information>
<rights.information>
    <copyright>
        <!-- 東京ニュース通信社をセット。作成日をセットする。 -->
        <copyright.holder>Tokyo News Service,Ltd.</copyright.holder>
        <copyright.date>20020928</copyright.date>
        <copyright.description xml:lang="en">All rights
reserved.</copyright.description>
    </copyright>
    <usagerights>
        <analogcopy condition="2" />
    </usagerights>
</rights.information>
<descriptive.information final="no" newprogram="no" rebroadcast="no">
    <!-- ARIB ジャンル -->
    <genre newsmi_scheme="RadiotvARIBGenre" newsmi_formalname="30" />
    <!-- トータル放送回数 10回、5回目の放送番組 -->
    <number totalnumber="10">5</number>
    <firstdate>20021001T210000+0900</firstdate>
    <!-- ARIB ジャンルに対応するキーワード -->
    <keyword>ドラマ</keyword>
    <keyword>国内ドラマ</keyword>
    <recommendable value="3" />
</descriptive.information>
</program.information>
<program.content>
    <title>秋のドラマスペシャル</title>
    <subtitle>みのもんたの人生相談デカ・おもいきりテレビ殺人事件</subtitle>
    <extendedtitle>アキノドラマスペシャル ミノモンタノジンセイソウダンデカ・オモイッキリテレ
ピサツジンジケン</extendedtitle>
    <body>秋のドラマスペシャル「みのもんたの人生相談デカ・おもいきりテレビ殺人事件」
山田耕大脚本 大田太郎演出 みのもんた 布施博 浅野ゆう子</body>
    <explanation>みの(みの)が司会の「おもいきりテレビ」の”生電話”の最中に、夫の暴
力を訴える主婦の電話が悲鳴とともに切れる。不思議に思ったみのはマネージャー・大野(布施)らと電話に主の部屋へ急
行、女の死体を発見する。</explanation>
    <credit order="01">
        <name>山田耕大</name>
        <part>脚本</part>
    </credit>
    <credit order="01">
        <name>大田太郎</name>
        <part>演出</part>
    </credit>
    <credit order="01">
        <name>みのもんた</name>
        <part>出演者</part>
    </credit>
    <credit order="02">
        <name>布施博</name>
        <part>出演者</part>
    </credit>
    <credit order="03">

```

```

        <name>吉井 怜</name>
        <part>出演者</part>
    </credit>
    <credit order="04">
        <name>高橋佳代子</name>
        <part>出演者</part>
    </credit>
    <credit order="05">
        <name>佐野史郎</name>
        <part>出演者</part>
    </credit>
    <credit order="06">
        <name>浅野ゆう子</name>
        <part>出演者</part>
    </credit>
    <record>301178</record>
    <!-- stylizationは放送局が確定表、追訂表情報をセットする-->
    <stylization>
        <modification>LOGN番組・番組体裁決定</modification>
        <stylization.data>
            <p>&#xf0d7;&#xf0b1;秋のドラマスペシャル</p>
            <p>ル「みのもんたの人生</p>
            <p>相談デカ・おもいき</p>
            <p>りテレビ殺人事件」 </p>
            <p>山田耕大脚本 大田太</p>
            <p>郎演出 みのもんた</p>
            <p>布施博 浅野ゆう子</p>
            <p>301178</p>
        </stylization.data>
    </stylization>
    <stylization>
        <modification>SHORT番組・Gあり</modification>
        <stylization.data>
            <p>&#xf20c;&#xf1ef;&#xf1f0;秋のドラマスペシャル</p>
            <p>ル「みのもんたの人生</p>
            <p>相談デカ・おもいき</p>
            <p>りテレビ殺人事件」 </p>
            <p>301178</p>
        </stylization.data>
    </stylization>
    <stylization>
        <modification>SHORT番組・Gなし</modification>
        <stylization.data>
            <p>&#xf209;&#xf20c;&#xf1ef;&#xf1f0;秋のドラマスペシャル</p>
            <p>ャル「みのもんたの</p>
            <p>人生相談デカ・おも</p>
            <p>いきりテレビ殺人</p>
            <p>事件」 </p>
        </stylization.data>
    </stylization>
    </program.content>
</tv.program>
</DataContent>
</ContentItem>
</NewsComponent>
<NewsComponent Duid="nc01-80">

```

```

<!-- Role: ProgramTable, ProgramCommentary, ProgramPhoto, BroadcastNews, Program -->
<Role Scheme="RadiotvRole" FormalName="Program" />
<NewsLines>
  <HeadLine>NNNきょうの出来事 & スポーツMAX . </HeadLine>
  <SubHeadLine>中畑のスポーツ</SubHeadLine>
  <ByLine>NTV</ByLine>
  <DateLine>October 1 2002</DateLine>
  <KeywordLine>ニュース</KeywordLine>
  <KeywordLine>スポーツ</KeywordLine>
</NewsLines>
<AdministrativeMetadata>
  <Provider>
    <Party Scheme="NskParty" FormalName="Tokyonews" />
  </Provider>
  <Creator>
    <Party Scheme="NskParty" FormalName="Tokyonews" />
  </Creator>
</AdministrativeMetadata>
<RightsMetadata>
  <Copyright>
    <!-- 東京ニュース通信社をセット。作成日をセットする。 -->
    <CopyrightHolder>Tokyo News Service,Ltd.</CopyrightHolder>
    <CopyrightDate>20020928</CopyrightDate>
  </Copyright>
</RightsMetadata>
<DescriptiveMetadata>
  <!-- Language/text() : program.information/language/@newsml_formalname -->
  <Language Scheme="ISO639" FormalName="ja" />
</DescriptiveMetadata>
<Metadata>
  <!-- RadioTV-NewsML 共通Metadata -->
  <MetadataType Scheme="RadiotvMetadata" FormalName="RadiotvMetadata" />
  <Property Scheme="RadiotvProperty" FormalName="BroadcastServiceName"
Value="NTV" />
</Metadata>
<Metadata>
  <!-- RadioTV-NewsML 番組Metadata -->
  <MetadataType Scheme="RadiotvMetadata" FormalName="RadiotvProgramMetadata" />
  <!-- 番組表を意識したときの中心になる日付。深夜番組になっても変更されない。 -->
  <!-- 番組表を意識した日付をセットする -->
  <Property Scheme="RadiotvProperty" FormalName="BroadcastDate" Value="20021001" />
  <Property Scheme="RadiotvProperty" FormalName="ProgramStartDateAndTime"
Value="20021001T235400+0900" />
  <!-- Length isn't physical length of this DataContent -->
  <Property Scheme="RadiotvProperty" FormalName="ProgramLength">
    <Property FormalName="Length" Scheme="RadiotvProperty" Value="56" />
    <Property FormalName="Unit" Scheme="RadiotvProperty" Value="Minutes" />
  </Property>
  <!-- 定時・総合 -->
  <Property FormalName="ARIBGenre" Scheme="RadiotvProperty" Value="00" />
  <!-- スポーツニュース -->
  <Property FormalName="ARIBGenre" Scheme="RadiotvProperty" Value="10" />
</Metadata>
<ContentItem>
  <MediaType Scheme="IptcMediaTypes" FormalName="Text" />
  <!-- 番組 - NewsML -->

```

```

<Format Scheme="NskFormats" FormalName="TVProgramML" />
<MimeType Scheme="IptcMimeTypes" FormalName="text/xml" />
<DataContent>
  <tv.program xml:lang="ja-JP">
    <program.information program.id="NTV20021001-080" xml:lang="ja-JP">
      <language newsmi_scheme="ISO639" newsmi_formalname="ja" />
      <administrative.information parentalrate="00">
        <station newsmi_scheme="RadioTV-JP" newsmi_formalname="NTV" />
        <!-- 実放送開始日時をセット -->
        <startdate>20021001T235400+0900</startdate>
        <!-- 実放送終了日時をセット -->
        <enddate>20021002T005000+0900</enddate>
        <length units="minutes">56</length>
        <mode>
          <audio.mode soundtype="stereo" />
          <broadcast.mode sdtv="yes" />
          <additional.mode teletext="yes" sign-language="yes"
superimposition="no" />
        </mode>
      </administrative.information>
      <rights.information>
        <copyright>
          <!-- 東京ニュース通信社をセット。作成日をセットする。 -->
          <copyright.holder>Tokyo News Service,Ltd.</copyright.holder>
          <copyright.date>20020928</copyright.date>
          <copyright.description xml:lang="en">All rights
reserved.</copyright.description>
        </copyright>
        <usagerights>
          <analogcopy condition="2" />
        </usagerights>
      </rights.information>
      <descriptive.information final="no" newprogram="no" rebroadcast="no">
        <!-- ARIB ジャンル -->
        <genre newsmi_scheme="RadiotvARIBGenre" newsmi_formalname="00" />
        <genre newsmi_scheme="RadiotvARIBGenre" newsmi_formalname="10" />
        <firstdate />
        <!-- ARIB ジャンルに対応するキーワード -->
        <keyword>ニュース</keyword>
        <keyword>スポーツ</keyword>
        <recommendable value="3" />
      </descriptive.information>
    </program.information>
    <program.content>
      <title>NNNきょうの出来事 & スポーツMAX . </title>
      <subtitle>中畑のスポーツ</subtitle>
      <extendedtitle>NNNキョウノデキゴト & スポーツマックス</extendedtitle>
      <body>中畑のスポーツの内容</body>
      <explanation>中畑のスポーツの解説</explanation>
      <credit order="01">
        <name>中畑清</name>
        <part>司会</part>
      </credit>
      <record>88268113</record>
    </program.content>
  </tv.program>

```



```

        </DataContent>
    </ContentItem>
</NewsComponent>
<NewsComponent Duid="nc01-81">
    <!-- Role: ProgramTable, ProgramCommentary, ProgramPhoto, BroadcastNews, Program -->
    <Role Scheme="RadiotvRole" FormalName="Program" />
    <NewsLines>
        <HeadLine>ZZZ</HeadLine>
        <SubHeadLine>新型テレビ</SubHeadLine>
        <ByLine>NTV</ByLine>
        <DateLine>October 1 2002</DateLine>
        <KeywordLine>トークバラエティ</KeywordLine>
    </NewsLines>
    <AdministrativeMetadata>
        <Provider>
            <Party Scheme="NskParty" FormalName="Tokyonews" />
        </Provider>
        <Creator>
            <Party Scheme="NskParty" FormalName="Tokyonews" />
        </Creator>
    </AdministrativeMetadata>
    <RightsMetadata>
        <Copyright>
            <!-- 東京ニュース通信社をセット。作成日をセットする。 -->
            <CopyrightHolder>Tokyo News Service,Ltd.</CopyrightHolder>
            <CopyrightDate>20020928</CopyrightDate>
        </Copyright>
    </RightsMetadata>
    <DescriptiveMetadata>
        <!-- Language/text() : program.information/language/@newsml_formalname -->
        <Language Scheme="ISO639" FormalName="ja" />
    </DescriptiveMetadata>
    <Metadata>
        <!-- RadioTV-NewsML 共通Metadata -->
        <MetadataType Scheme="RadiotvMetadata" FormalName="RadiotvMetadata" />
        <Property Scheme="RadiotvProperty" FormalName="BroadcastServiceName"
Value="NTV" />
    </Metadata>
    <Metadata>
        <!-- RadioTV-NewsML 番組Metadata -->
        <MetadataType Scheme="RadiotvMetadata" FormalName="RadiotvProgramMetadata" />
        <!-- 番組表を意識したときの中心になる日付。深夜番組になっても変更されない。 -->
        <!-- 番組表を意識した日付をセットする -->
        <Property Scheme="RadiotvProperty" FormalName="BroadcastDate" Value="20021001" />
        <Property Scheme="RadiotvProperty" FormalName="ProgramStartDateAndTime"
Value="20021002T005000+0900" />
        <!-- Length isn't physical length of this DataContent -->
        <Property Scheme="RadiotvProperty" FormalName="ProgramLength">
            <Property FormalName="Length" Scheme="RadiotvProperty" Value="30" />
            <Property FormalName="Unit" Scheme="RadiotvProperty" Value="Minutes" />
        </Property>
        <!-- トークバラエティ -->
        <Property FormalName="ARIBGenre" Scheme="RadiotvProperty" Value="52" />
    </Metadata>
</ContentItem>
<MediaType Scheme="IptcMediaTypes" FormalName="Text" />

```

```

<!-- 番組 - NewsML -->
<Format Scheme="NskFormats" FormalName="TVProgramML" />
<MimeType Scheme="IptcMimeTypes" FormalName="text/xml" />
<DataContent>
  <tv.program xml:lang="ja-JP">
    <program.information program.id="NTV20021001-081" xml:lang="ja-JP">
      <language newsmi_scheme="ISO639" newsmi_formalname="ja" />
      <administrative.information parentalrate="00">
        <station newsmi_scheme="RadioTV-JP" newsmi_formalname="NTV" />
        <!-- 実放送開始日時をセット -->
        <startdate>20021002T005000+0900</startdate>
        <!-- 実放送終了日時をセット -->
        <enddate>20021002T012000+0900</enddate>
        <length units="minutes">30</length>
        <mode>
          <audio.mode soundtype="stereo" />
          <broadcast.mode sdtv="yes" />
          <additional.mode teletext="yes" sign-language="yes"
superimposition="no" />
        </mode>
      </administrative.information>
      <rights.information>
        <copyright>
          <!-- 東京ニュース通信社をセット。作成日をセットする。 -->
          <copyright.holder>Tokyo News Service,Ltd.</copyright.holder>
          <copyright.date>20020928</copyright.date>
          <copyright.description xml:lang="en">All rights
reserved.</copyright.description>
        </copyright>
        <usagerights>
          <analogcopy condition="2" />
        </usagerights>
      </rights.information>
      <descriptive.information final="no" newprogram="no" rebroadcast="no">
        <!-- ARIB ジャンル -->
        <genre newsmi_scheme="RadiotvARIBGenre" newsmi_formalname="52" />
        <firstdate />
        <!-- ARIB ジャンルに対応するキーワード -->
        <keyword>トークバラエティ</keyword>
        <recommendable value="3" />
      </descriptive.information>
    </program.information>
    <program.content>
      <title>ZZZ</title>
      <subtitle>新型テレビ</subtitle>
      <extendedtitle>ZZZ</extendedtitle>
      <body>和田アキ子と久本のトーク</body>
    </program.content>
  </tv.program>
</DataContent>
</ContentItem>
</NewsComponent>
</NewsComponent>
</NewsItem>
</NewsML>

```

6 . MQ (メッセージキューイング) 接続仕様

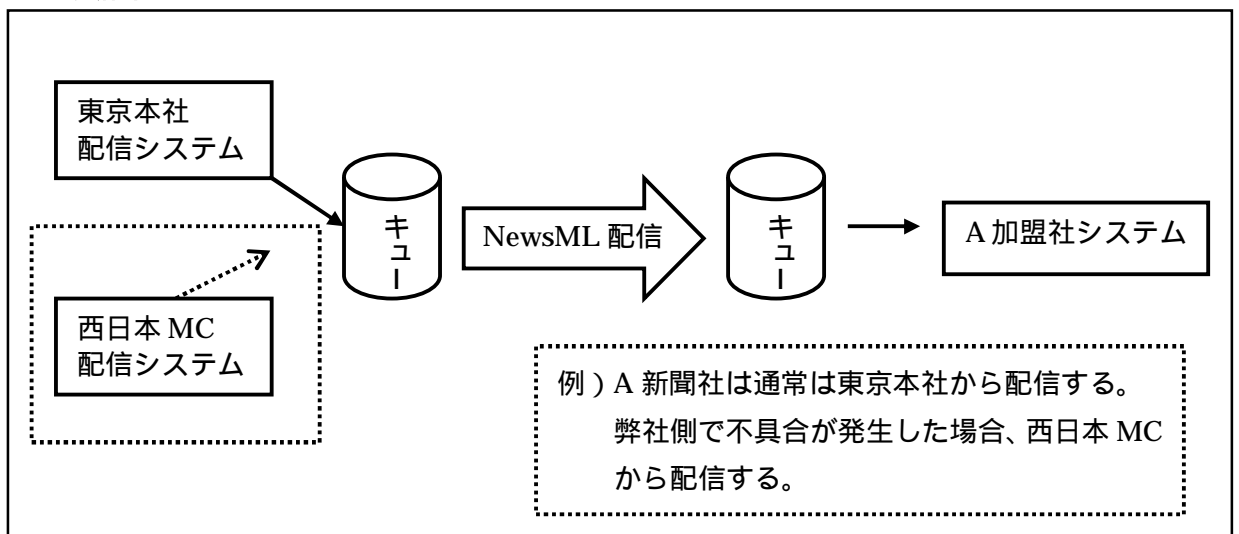
MQ 接続仕様について以下に記述する。

6 . 1 . 接続形態

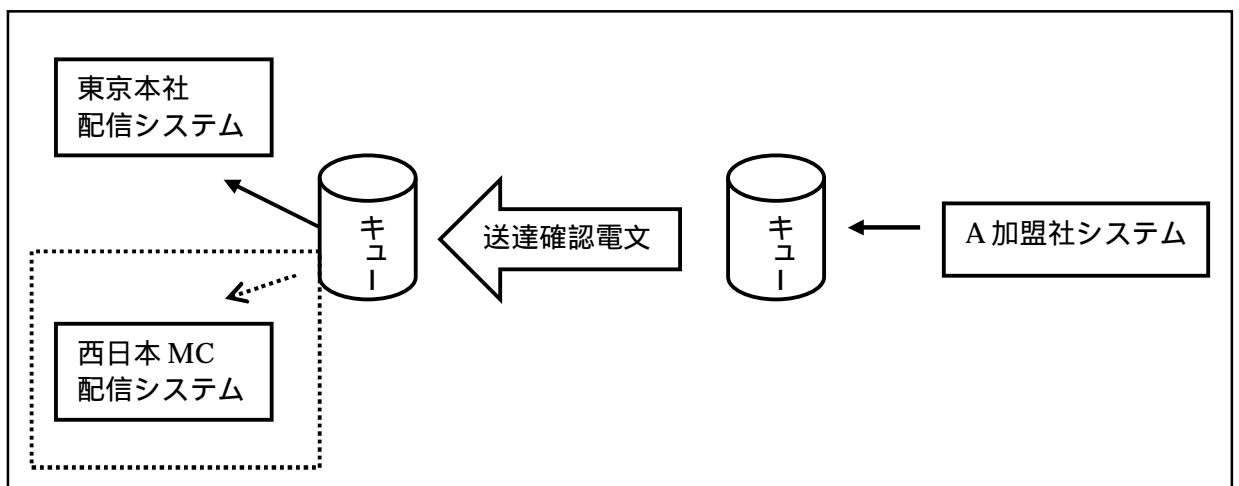
弊社では、東京本社、西日本メディアセンター（以下、西日本 MC）から同一新聞社に配信ができる形態で MQ による情報配信を行う。

通常配信では、東京/西日本どちらか一方から NewsML 配信がなされるが何らかの弊社不具合により配信ができなくなった場合に、弊社側で切り替えて配信を継続する。

➤ 電文配信



➤ 送達確認



6.2. MQ 設定仕様

以下に各種項目を記述する。

項目	内容			
MQバージョン	V5.2以上とする TnsはWindows2000 V5.2.1使用			
IPアドレス	1加盟社につきIPアドレスは1つとする 加盟社側のIPは加盟社指定のIPを使用する (ローカルまたはグローバルを使用)			
チャンネル仕様	配信電文では、Tns側がSENDER(SDR)、加盟社側がRECIVER(RCVR)とする 送達確認の戻し時は、加盟社側がSENDER(SDR)、Tns側がRECIVER(RCVR)となる			
回線	INS64回線を使用 (データ回線は1Bを使用) Tns側からダイヤルアップ接続を行う			
項目	内容	対象	設定項目	設定例
MQ プロ トコ ル	キューマネージャ仕様	加盟社	MQM名 (QmgrName)	QMJ_加盟社名 加盟社名についてはTnsが半角英数字で指定する
			プラットフォーム名 (Platform)	(MQPL_* *=AIX, MVS) 各システムごとに指定
			ポート番号	1414 又は 1881
	キュー仕様 (受信用)	加盟社	キュー名 (Qname)	QLJ_加盟社名
			キュータイプ (Qtype)	MQQT_LOCAL
	キュー仕様 (送信用)	加盟社	キュー名 (Qname)	QXJ_加盟社名
			キュータイプ (Qtype)	MQQT_LOCAL
	レポートオプション (送達確認用)	Tns	レポートタイプ	COA(Confirm-Of-Arrival) 配信データが加盟社側受信 キューに書き込まれた時点での レポート作成
			メッセージタイプ	MQMT_REPORT
			フィードバックコード	MQFB_COA
	残留メッセージ対処	Tns	Persistenceフィールド	MQPER_PERSISTENT
	デッドレターキュー	Tns	未使用	
チャンネル仕様 (受信用)	加盟社	チャンネル名 (CHANNEL)	CH_加盟社名	
		チャンネルタイプ (CHLTYPE)	RCVR	
		通信プロトコル (TRPTYPE)	TCP	

チャンネル仕様 (送達確認用)	加盟社	チャンネル名 (CHANNEL)	CH_加盟社名_S
		チャンネルタイプ (CHLTYPE)	SDR
		通信プロトコル (TRPTYPE)	TCP
		コネクション名 (CONNNAME)	Tns側 IP アドレス
		キューマネージャー名 (QMNAME)	Tns側キューマネージャー名
		短期再試行カウント (SHORTRTY)	3
		長期再試行カウント (LONGRTY)	30
		切断インターバル (DISCINT)	0 (自動切断なし)
		ハートビート・インターバル (HBINT)	0
		データ部仕様	Tns
メッセージID (MQ上のID) (MsgId)	以下の値を設定予定 (局番又は通番の設定を考えている。後日どちらか一方を提示する。)		
Reply-to キューマネージャー名/キュー名 (ReplyToQMgr / ReplyToQ)	設定時通知		
メッセージの永続性 (Persistence)	MQPER_PERSISTENT		
メッセージの優先順位 (Priority)	未指定 (FIFO指定とする)		
相関ID (CorrelId)	“日付(YMMMDD) + 局番(5桁) + 通番(4桁)”		
レポートオプション (Report)	MQFB_COA(上記参照)		

Tns = 東京ニュース通信社

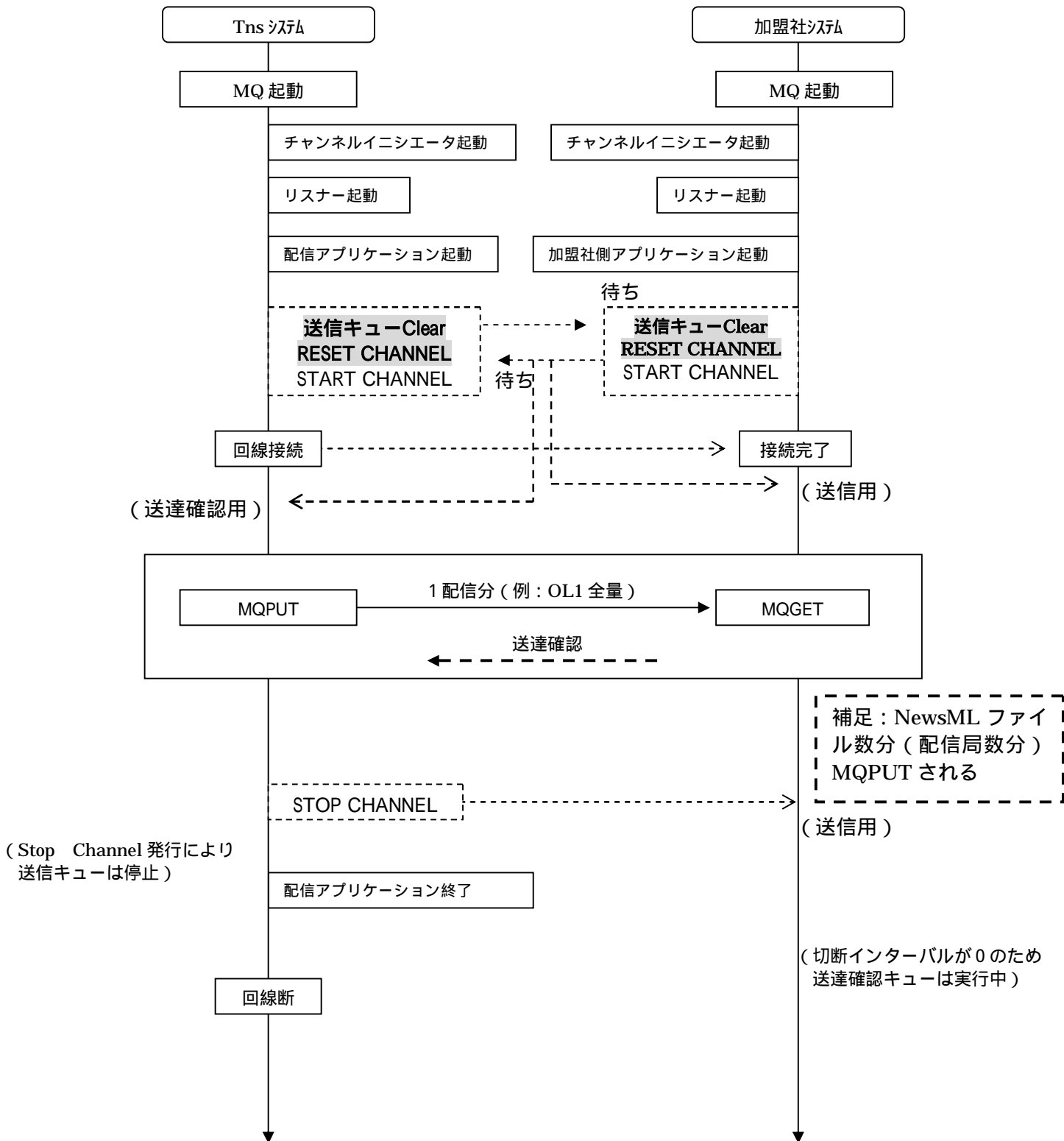
補足 設定項目及び設定内容例については、今後変更される可能性があります。
変更が発生した場合は随時連絡いたします。

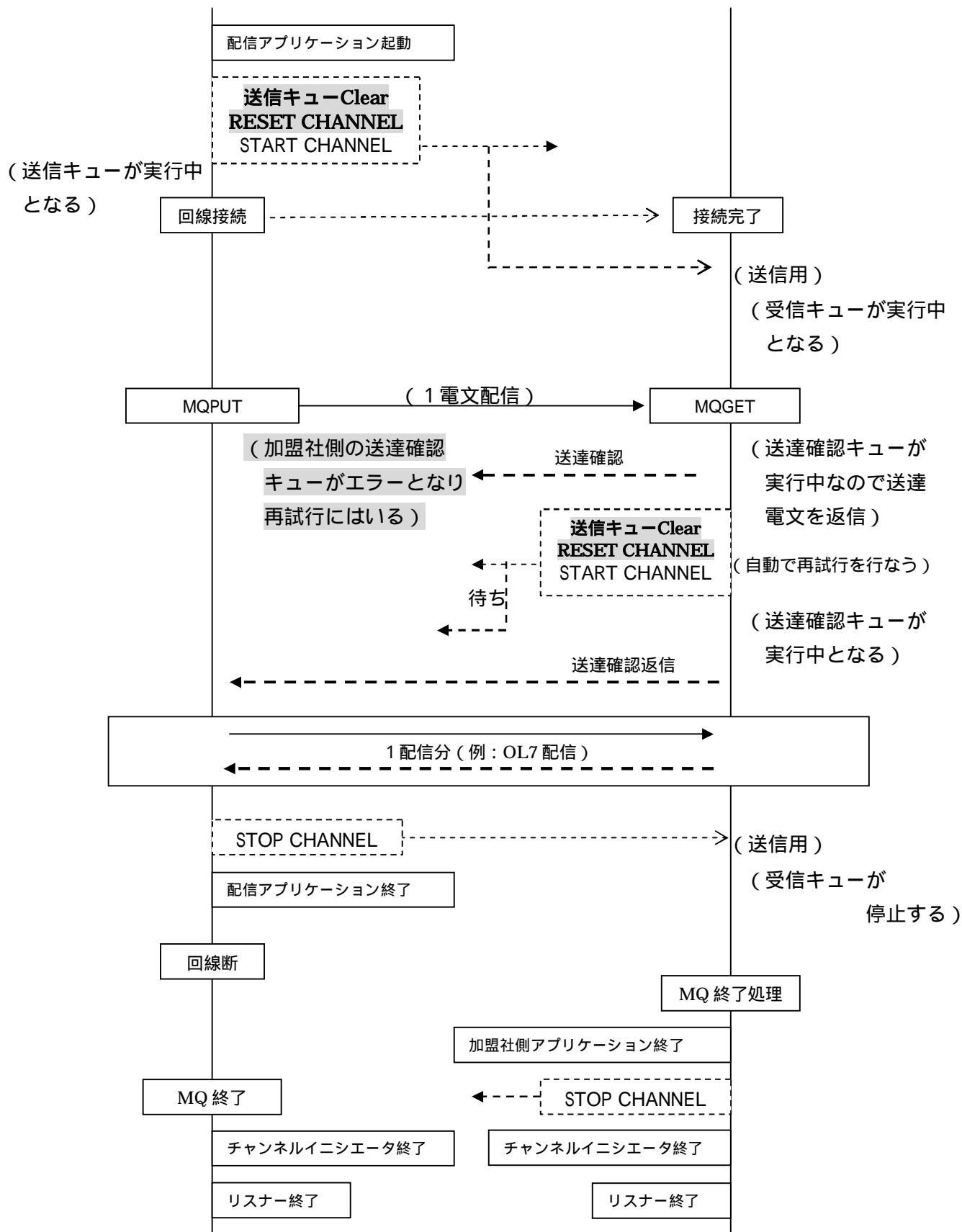
- MQ メッセージの最大値 = 4 MB
(番組-NewsML で 1 放送局の 1 日分の番組が全てセットされたときの値)
- NewsML サイズ (サンプル NewsML ファイルから試算したサイズ)
 - ア) Table-030106.xml
番組表 (約 20 KB)
 - イ) TVProgramML-030106.xml
番組 (約 450 KB : 全番組を 35 番組と想定)

6.3. 開始フローについて

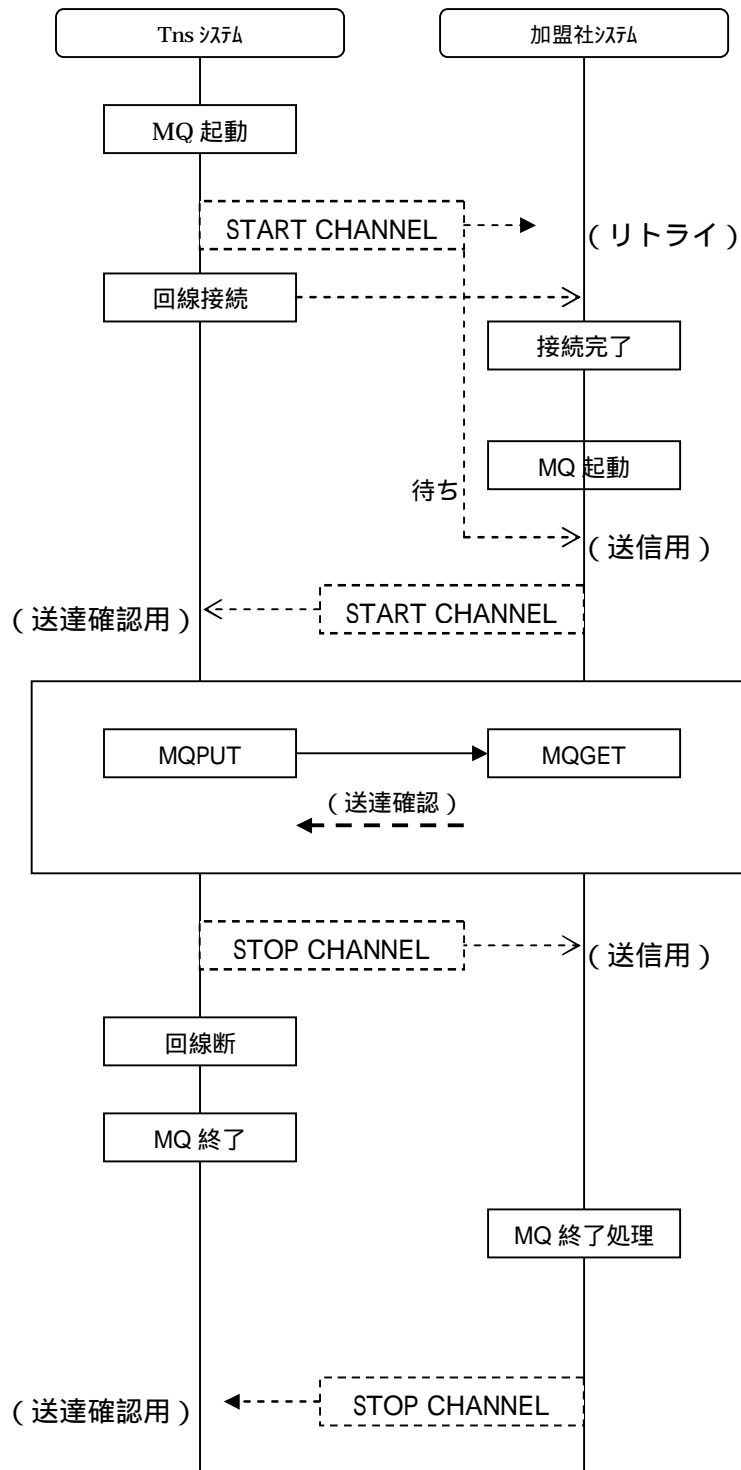
以下に開始フローを記述する。

➤ 一般的な MQ 配信の場合

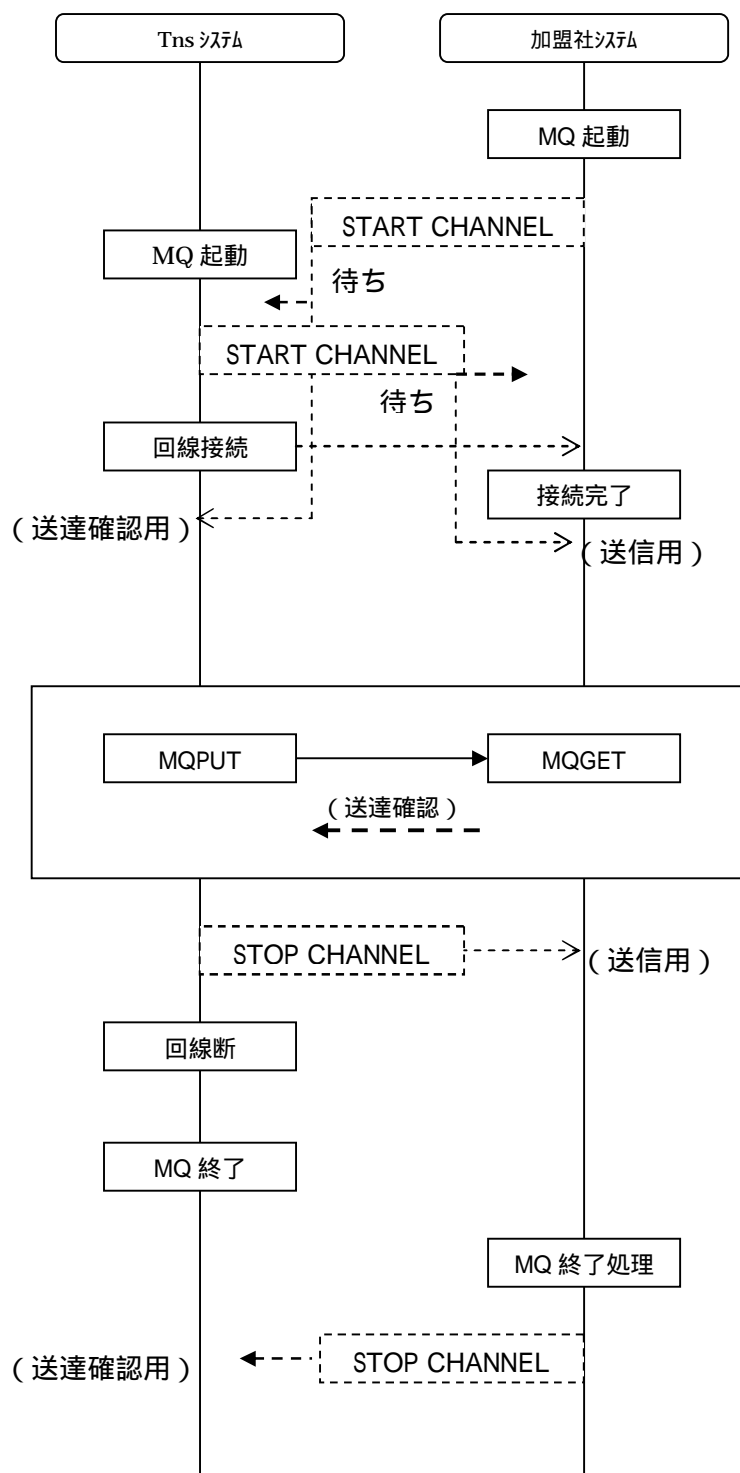




- 加盟社側の MQ が稼動していない場合
 (詳細は、「一般的な MQ 配信の場合」を参照)



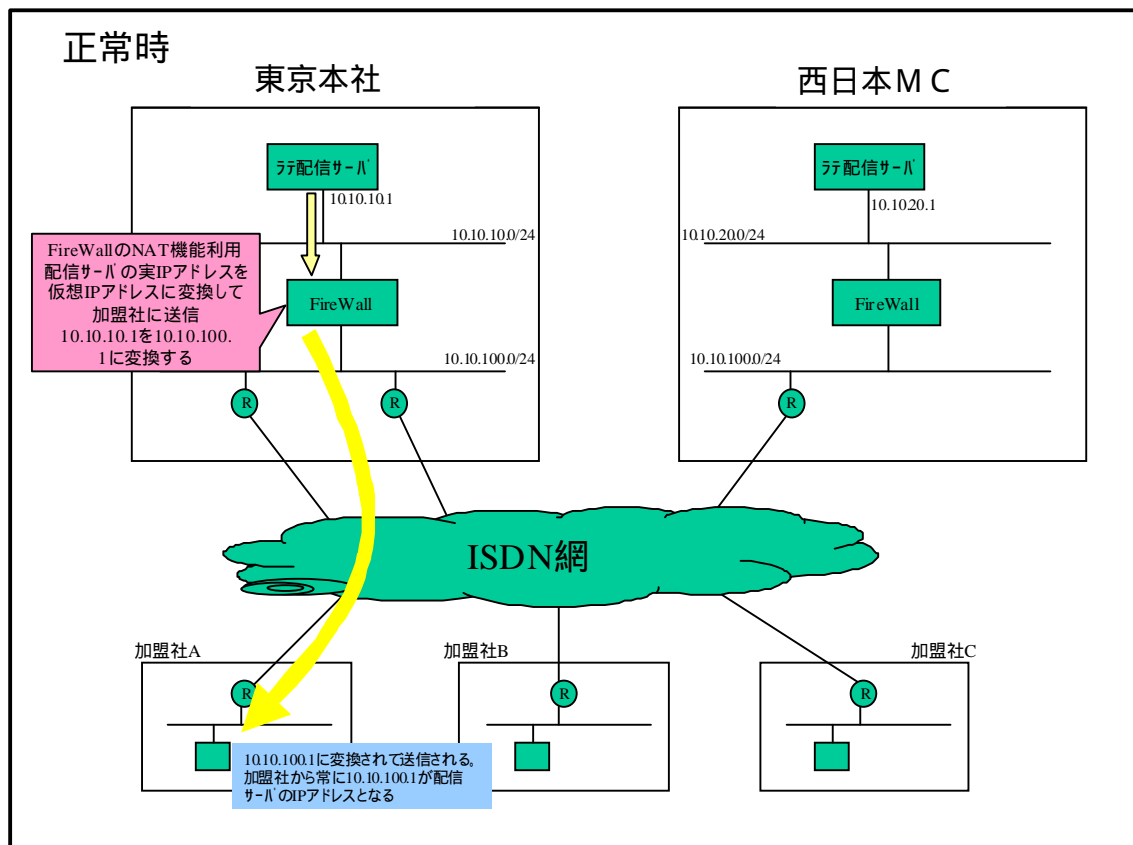
- TNS 側の MQ が稼動していない場合
 (詳細は、「一般的な MQ 配信の場合」を参照)



6.4. 東京本社 / 西日本 MC のネットワークについて

➤ 東京本社 MQ 配信（東京本社の例）

弊社東京本社は以下のように MQ 配信を行う。



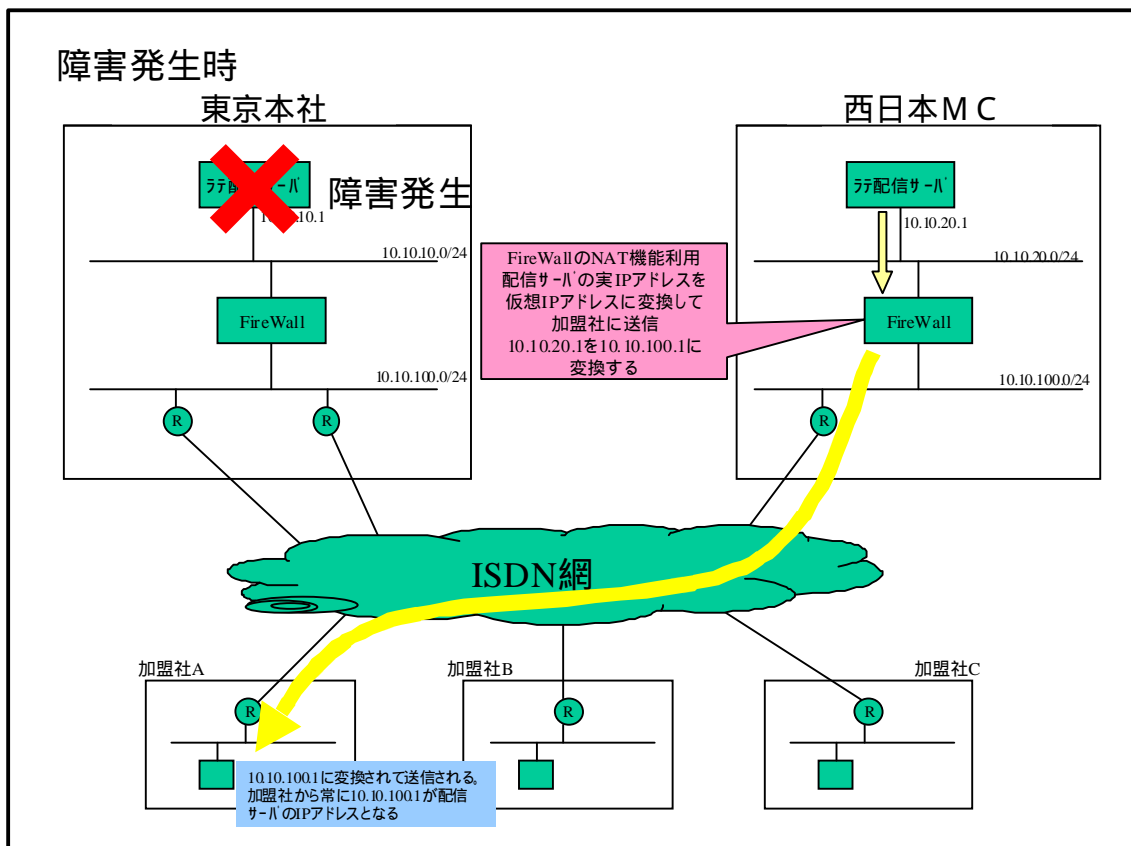
（補足）

上記例では、加盟社側が設定する配信元サーバの IP は「10.10.100.1」となる。

実際の IP アドレスは別途連絡する。

➤ 東京本社の障害で西日本 MC から MQ 配信する場合

以下のように東京本社に障害が発生した場合西日本 MC から MQ 配信を行う。



(補足)

加盟社側からは配信元が東京本社/西日本MC どちらの配信サーバから配信しているか意識しない。

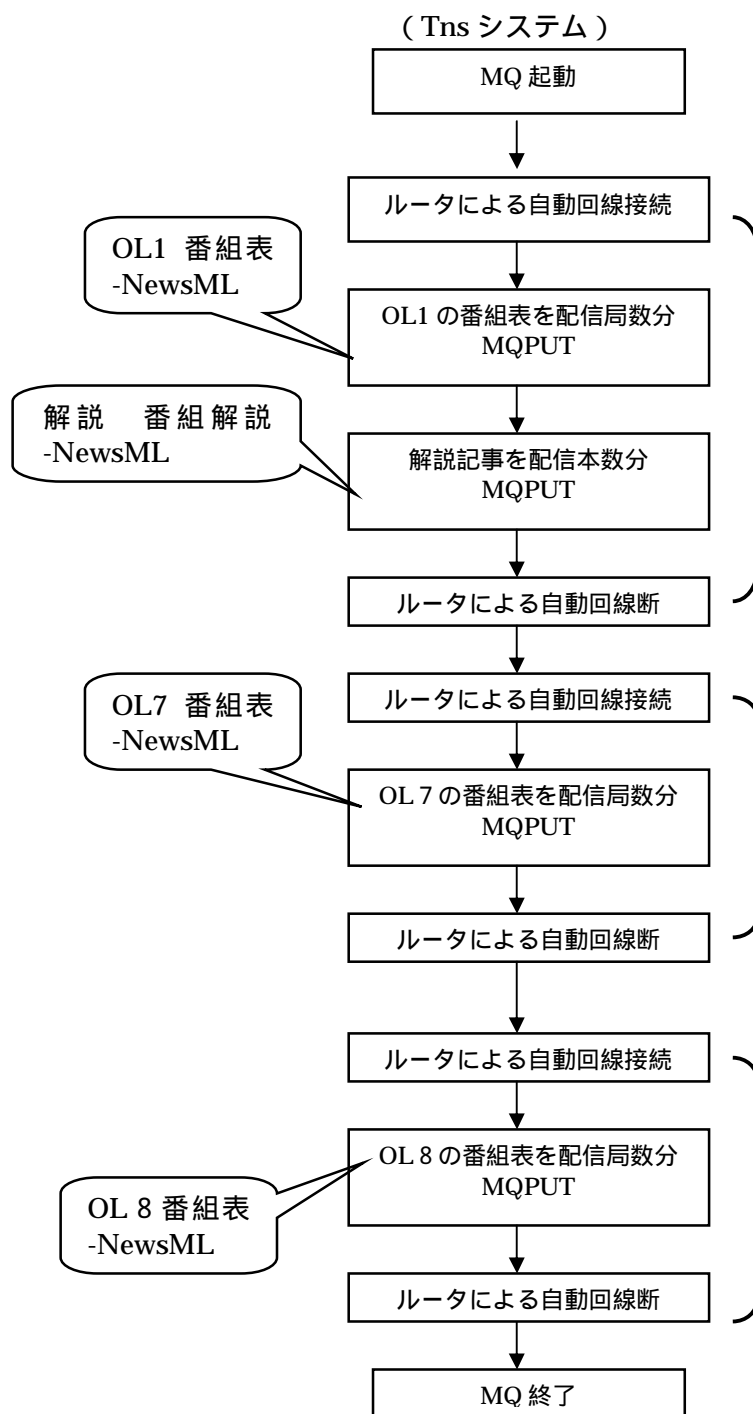
6.5. 配信単位について

一般的な配信例を元に MQ 配信の配信単位を記述する。

例： 9:00 ~ OL1、デイリー解説配信。

19:00 ~ OL7 配信

20:00 ~ OL8 配信

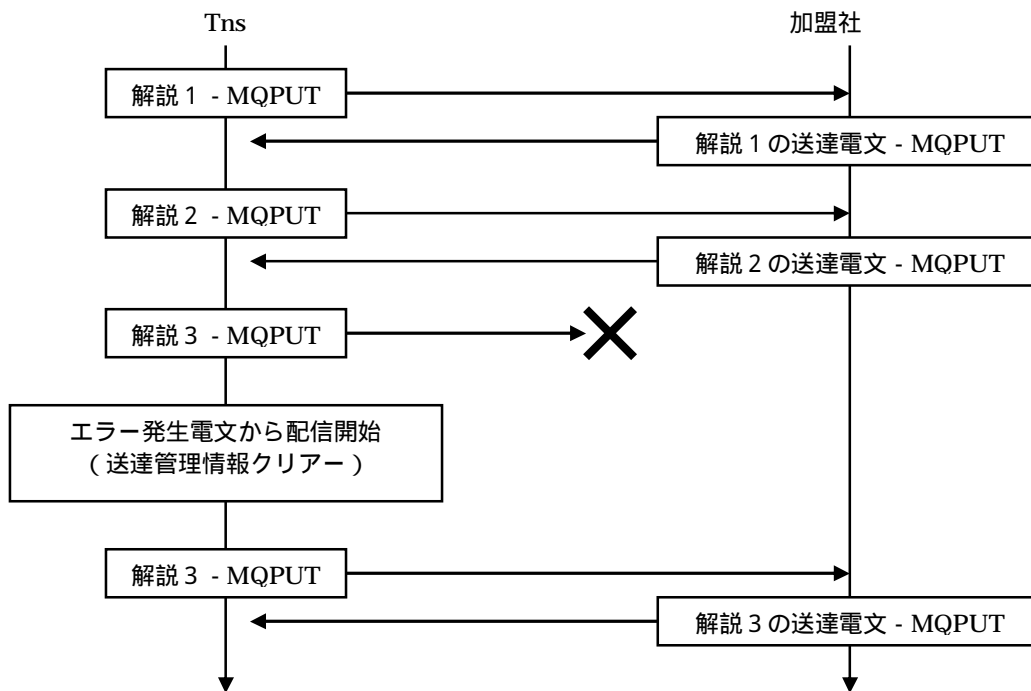


6.6. 配信エラーが発生したとき

以下にエラーフローを記述する。

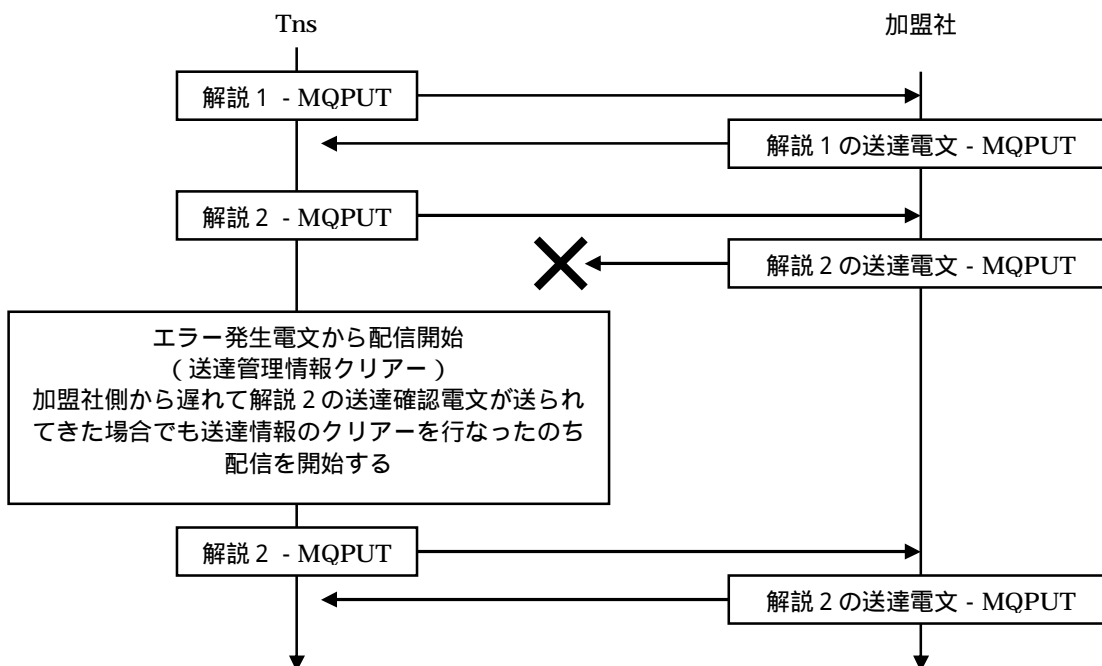
➤ MQPUT を行ったときエラーとなった場合

(例) 解説 1 解説 2 解説 3 の順番に配信される場合



➤ 送達確認でタイムアウトとなった場合

(例) 解説 1 解説 2 の順番に配信される場合



7. 添付資料

7.1 ARIB ジャンルコードと SubjectCode の対応

	Tnsジャンル	ARIBジャンル		SubjectCode
	NAME	NAME	BIG SMA	
1	映画	映画	6 0	01005000(映画)
2	邦画	邦画	6 0	01005000(映画)
3	洋画	洋画	6 1	01005000(映画)
4	アニメ(映画)	アニメ	6 2	01005000(映画) 01025000(アニメ)
5	その他(映画)	その他の映画	6 F	01005000(映画)
6	ドラマ	ドラマ	3 0	01017000(演劇) 01021000(芸能) 01022000(文化)
7	一般ドラマ	国内ドラマ	3 0	01017000(演劇) 01021000(芸能) 01022000(文化)
8	時代劇	時代劇	3 2	01017000(演劇) 01021000(芸能) 01022000(文化)
9	外国ドラマ	海外ドラマ	3 1	01017000(演劇) 01021000(芸能) 01022000(文化)
10	その他のドラマ	その他のドラマ	3 F	01017000(演劇) 01021000(芸能) 01022000(文化)
11	スポーツ	スポーツ	1 0	15000000(スポーツ)
12	野球	野球	1 1	15007000(野球)
13	サッカー	サッカー	1 2	15054000(サッカー)
14	ゴルフ	ゴルフ	1 3	15027000(ゴルフ)
15	相撲	相撲・格闘技	1 5	15060000(相撲)
16	陸上競技	マラソン・陸上・水泳	1 7	15000000(スポーツ) 15005000(陸上トラック競技)
17	バレーボール	その他の球技	1 4	15067000(バレーボール)
18	テニス	その他の球技	1 4	15065000(テニス)
19	ラグビー	その他の球技	1 4	15049000(ラグビーユニオン)
20	アメリカンフットボール	その他の球技	1 4	15003000(アメリカンフットボール)
21	バスケットボール	その他の球技	1 4	15008000(バスケットボール)
22	その他の球技	その他の球技	1 4	15000000(スポーツ)
23	スキ・スケート	マリ・ウィンタースポーツ	1 9	15000000(スポーツ) 15002000(アルペンスキー)
24	モータースポーツ	モータースポーツ	1 8	15000000(スポーツ) 15040000(自動車ラリー) 15041000(オートバイレース)
25	水泳	マラソン・陸上・水泳	1 7	15038003(水泳)

26	ボクシング	相撲・格闘技	1	5	15014000(ボクシング)
27	プロレスリング	相撲・格闘技	1	5	15072000(レスリング)
28	武道 (柔道・剣道・ 空手・K1・アマレス)	相撲・格闘技	1	5	15000000(スポーツ)
29	柔道	相撲・格闘技	1	5	15033000(柔道)
30	剣道	相撲・格闘技	1	5	15000000(スポーツ)
31	空手	相撲・格闘技	1	5	15034000(空手)
32	K1	相撲・格闘技	1	5	15000000(スポーツ)
33	アマレス	相撲・格闘技	1	5	15072000(レスリング)
34	競馬	競馬・公営競技	1	A	15030000(競馬、馬車レース)
35	その他の公営競技	競馬・公営競技	1	A	11006000(政府) 04014001(ギャンブル)
36	高校野球				15007000(野球) 05005000(学校)
37	その他のスポーツ	その他のスポーツ	1	F	15000000(スポーツ)
38	オリンピック	オリンピック・国際大会	1	6	15073000(スポーツ大会) 15073001(夏季オリンピック) 15073002(冬季オリンピック)
39	音楽	音楽	4	0	01011000(音楽)
40	国内ロック・ポップス	国内ロック・ポップス	4	0	01011000(音楽)
41	海外ロック・ポップス	海外ロック・ポップス	4	1	01011000(音楽)
42	クラシック・オペラ	クラシック・オペラ	4	2	01017000(演劇) 01021000(芸能) 01022000(文化)
43	ジャズ・フュージョン	ジャズ・フュージョン	4	3	01011000(音楽)
44	歌謡曲・演歌	歌謡曲・演歌	4	4	01011000(音楽)
45	ライブ・コンサート	ライブ・コンサート	4	5	01011000(音楽)
46	ランキング・リクエスト	ランキング・リクエスト	4	6	
47	カラオケのど自慢	カラオケのど自慢	4	7	01011000(音楽)
48	民謡・邦楽	民謡・邦楽	4	8	01011000(音楽) 01021000(芸能) 01022000(文化)
49	童謡・キッズ	童謡・キッズ	4	9	01011000(音楽) 01021000(芸能) 01022000(文化)
50	民族音楽・ワールド ミュージック	民族音楽・ワールド ミュージック	4	A	01011000(音楽) 01021000(芸能) 01022000(文化)
51	音楽バラエティ	音楽バラエティ	5	4	01011000(音楽)
52	その他の音楽	その他の音楽	4	F	01011000(音楽)
53	バラエティ・芸能	バラエティ	5	0	01016000(テレビ) 01014000(ラジオ)
54	ゲーム	ゲーム	5	1	10001000(ゲーム、競技)
55	お笑い・バラエティ	お笑い・バラエティ	5	3	01016000(テレビ) 01014000(ラジオ)
56	その他	その他	5	F	01016000(テレビ) 01014000(ラジオ)
57	ワイドショー	情報/ワイドショー	2	0	01021000(芸能)
58	料理コ・ナ・あり	芸能・ワイドショー	2	0	01021000(芸能)
59	ニュース・報道	ニュース/報道	0	0	
60	スポーツニュース	スポーツニュース	1	0	15000000(スポーツ)
61	定時・総合	定時・総合	0	0	
62	天気	天気	0	1	13015000(気象学)
63	海外・国際	海外・国際	0	5	
64	解説	解説	0	6	01016000(テレビ) 01014000(ラジオ)

65	報道特番	報道特番	0	8	01016000(テレビ) 01014000(ラジオ)
66	ローカル・地域	ローカル・地域	0	9	
67	交通	交通	0	A	04015000(交通)
68	その他	その他のニュース/ 報道	0	F	
69	料理	グルメ・料理	2	5	04007003(食品)
70	ドキュメンタリ - ・ル ポルタ - ジュ	ドキュメンタリ - / 教 養	8	0	
71	社会・時事	社会・時事	8	0	14000000(社会問題)
72	ドキュメンタリー全般	ドキュメンタリー全般	8	7	
73	寄席・演芸・能・歌舞 伎	劇場 / 公演	9	0	01000000(文化) 01010000(文学) 1011000(音楽)
74	落語・演芸	落語・演芸	9	3	01000000(文化) 01010000(文学) 1011000(音楽)
75	歌舞伎・古典	歌舞伎・古典	9	4	01000000(文化) 01010000(文学) 1011000(音楽)
76	その他	その他	9	F	
77	アニメ・漫画	アニメ / 特撮	7	0	01025000(アニメーション)
78	国内アニメ	国内アニメ	7	0	01025000(アニメーション)
79	海外アニメ	海外アニメ	7	1	01025000(アニメーション)
80	特撮	特撮	7	2	
81	旅行・紀行・食べ歩 き	旅・釣り・アウトド ア	A	0	04014000(旅行、レジャー) 10003000(食、グルメ)
82	旅行・紀行	旅・釣り・アウトドア	A	0	04014000(旅行、レジャー)
83	食べ歩き				10003000(食、グルメ)
84	旅バラエティ	旅バラエティ	5	5	04014000(旅行、レジャー)
85	趣味・生活・健康・実 用				
86	暮らし・住まい	暮らし・住まい	2	2	10009000(ライフスタイル(住居、 家庭、暮らし))
87	健康・医療	健康・医療	2	3	07015000(医療サービス)
88	釣り	旅・釣り・アウトド ア	A	0	10013000(釣り)
89	アウトドア	旅・釣り・アウトド ア	A	0	
90	園芸・ペット・手芸	園芸・ペット・手芸	A	1	
91	音楽・美術・工芸	音楽・美術・工芸	A	2	01011000(音楽) 01020000(芸術)
92	囲碁・将棋	囲碁・将棋	A	3	10001001(囲碁)
93	麻雀・パチンコ	麻雀・パチンコ	A	4	10002000(とばく、公営くじ)
94	車・オートバイ	車・オートバイ	A	5	04011002(車)
95	コンピュータ・TV ゲーム	コンピュータ・TV ゲーム	A	6	10001000(ゲーム、競技)
96	その他の趣味 / 教	その他の趣味 / 教	A	F	
97	社会福祉	社会福祉	B	2	11016003(年金と福祉)
98	ボランティア	ボランティア	B	3	
99	その他の福祉	その他の福祉	B	F	
100	ファッション番組	ファッション	2	1	01007000(ファッション)
101	幼児・子供向け番組				01016000(テレビ) 01014000(ラジオ)
102	自然・科学・教養				06007000(自然) 13000000(科学、テクノロジー)
103	歴史・紀行	歴史・紀行	8	1	

104	自然・動物・環境	自然・動物・環境	8	2	06007000(自然) 08001000(動物) 60000000(環境問題)
105	宇宙・科学・医学	宇宙・科学・医学	8	3	13009000(科学) 07005000(医学研究)
106	カルチャー・伝統文	カルチャー・伝統文	8	4	01022000(文化)
107	文学・文芸	文学・文芸	8	5	01010000(文学)
108	会話・語学	会話・語学	A	7	01008000(言語)
109	幼児・小学生	幼児・小学生	A	8	05005000(学校)
110	中学生・高校生	中学生・高校生	A	9	05005000(学校)
111	大学生・受験	大学生・受験	A	A	05007000(大学)
112	生涯教育・資格	生涯教育・資格	A	B	05002000(生涯教育)
113	教育問題	教育問題	A	C	05000000(教育)
114	皇室番組				
115	劇場・舞台中継				
116	現代劇・新劇	現代劇・新劇	9	0	01017000(演劇)
117	ミュージカル	ミュージカル	9	1	01017000(演劇)
118	ダンス・バレエ	ダンス・バレエ	9	2	01006000(ダンス)
119	その他	その他	9	F	
120	政治・経済				11000000(政治) 04017000(経済)
121	政治・国会	政治・国会	0	3	11000000(政治)
122	経済・市況	経済・市況	0	4	04017000(経済)
123	ショッピング	ショッピング・通販	2	4	01016000(テレビ) 01014000(ラジオ)
124	ト・ク番組				01016000(テレビ) 01014000(ラジオ)
125	バラエティ	トーク	5	2	01016000(テレビ) 01014000(ラジオ)
126	インタビュー・討論	インタビュー・討論	8	8	01016000(テレビ) 01014000(ラジオ)
127	クイズ				01016000(テレビ) 01014000(ラジオ)
128	その他	その他のアニメ/特撮	7	F	
129	その他				

8 . 変更履歴

番号	変更日付	変更内容	ページ
	20030326	4タイプの中にも画像・映像を扱えるものがあるが 4タイプの中にも画像を扱えるものがあるが	1
	20030326	注意文を追加 (注意)弊社側でNewsMLデータを再作成する場合がある。	9
	20030326	使用禁止(×)から変更 Nskにて2003年2月にCharacteristicsのPropertyが規定外()に変更された。	26
	20030326	TnsProgramCommentary.DTDのtns.broadcastinfoの代表放送局の説明を削除。	27
	20030326	代表放送局の補足説明を削除した。	28
	20030326	使用禁止(×)から変更 Nskにて2003年2月にCharacteristicsのPropertyが規定外()に変更された。	37
	20030326	翌日9:00を変更 朝5:00~翌日5:00ごろまでのデータ	46
	20030326	メッセージID(MQ上のID)(MsgId)の説明を変更 (局番又は通番の設定を考えている。後日どちらか一方を提示する。)	69
	20030326	回線断は自動 一般的なMQ配信の場合のフロー修正	70、71
	20030326	回線断は自動 加盟社側のMQが稼動していない場合	72
	20030326	回線断は自動 TNS側のMQが稼動していない場	73
	20030326	大阪支局 大阪支社	74,75
	20030326	6.5.配信単位について(配信単位を修正)	76
	20030326	6.6.配信エラーが発生したときを追記	77
	20030403	各サンプルを修正した	19,29, 40,55
	20030829	UCSコード(UTF-16 <u>big-endian</u>)を使用する。	11
	20030829	NewsComponent(1階層)にRoleを追加	46
	20030930	UTF-16はBigEndian(Marked)を使用	22
	20031120	サンプルの仮見出し部、電文終了部を削除 (番組表、番組解説、特信の各NewsML)	22,32,33 42,43
	20031120	MQポート番号: 1414 又は1881	68
	20040220	MQフローの修正。Reset Channelを追加。	70~73
	20040511	QLJ_加盟社名(受信用) QXJ_加盟社名(送信用)	68
	20040511	MQスタート時に送信キューClearを追加	70、71
	20090413	大阪支社 西日本メディアセンター(西日本MC)	74,75